

www.sintef.no





# SINTEF RAPPORT

## SINTEF Helse

Postadresse:  
Pb 124, Blindern, 0314 Oslo/  
7465 Trondheim

Telefon:  
22 06 73 00 (Oslo)  
40 00 25 90 (Trondheim)  
Telefaks:  
22 06 79 09 (Oslo)  
73 59 63 61 (Trondheim)

Foretaksregisteret: NO 948 007 029 MVA

TITTEL

**Fremskrivning av behovet for sykehustjenester i Helse Vest 2003-2020**

FORFATTER(E)

Stein Østerlund Petersen

OPPDRAGSGIVER(E)

Helse Vest RHF

RAPPORTNR.	GRADERING	OPPDRAGSGIVERS REF.	
STF78 A055801	Åpen	Hans Stenby	
GRADER. DENNE SIDE	ISBN	PRCSJEKTNR.	ANTALL SIDER OG BILAG
Åpen	82-14-03686-0	78K014.30	33
ELEKTRONISK ARKIVKODE		PROSJEKTLEDER (NAVN, SIGN.)	VERIFISERT AV (NAVN, SIGN.)
Endelig rapport STF78-A055801-Fremskrivning-Helse Vest.doc		Stein Østerlund Petersen	Ola Kindseth
ARKIVKODE	DATO	GODKJENT AV (NAVN, STILLING, SIGN.)	
E	2005-02-15	Trude Mathisen, forskningssjef <i>Trude Mathisen</i>	

### SAMMENDRAG

Rapporten redegjør for en fremskrivning av behovet for sykehustjenester i Helse Vest (fylkene Rogaland, Hordaland og Sogn og Fjordane) fra 2003 til 2010 og 2020. Fremskrivningen er basert på registrerte tall fra Norsk Pasientregister for 2003, befolkningen etter kjønn, 10-års aldersgrupper og kommuner 1. januar 2003, og Statistisk sentralbyrås fremskrivning av folkemengden 1. januar 2010 og 1. januar 2020, alternativ MMMM (middels nasjonal vekst). Fremskrivningen baserer seg i tillegg på forutsetninger om realvekst i behov for sykehustjenester og viser også konsekvensene av endringer i behandlingspraksis for nærmere definerte pasientgrupper. Dette gjelder hovedsakelig mulighetene for overgang fra døgn- til dagbehandling og redusert liggetid for pasienter som fortsatt må innlegges.

Rapporten omfatter dagopphold og heldøgnsopphold, og skiller mellom pasienter bosatt i Helse Vest og pasienter behandlet ved sykehus i Helse Vest. Fremskrivningen omfatter også hvert av de fire foretaksområdene i Helse Vest – Stavanger, Fonna, Haukeland og Førde foretaksområde. For heldøgnsopphold omfatter fremskrivningen antall sykehusopphold, antall liggedager og beregnet antall senger med en beleggsprosent på 90.

Dersom det er mulig å øke antall dagbehandlinger med 25-30 000 i forhold til dagens nivå, er konklusjonen i rapporten at dagens sengetall i Helse Vest er tilstrekkelig også i 2010. Beleggsprosenten ved sykehusene må da ligge på 92-94 prosent.

Situasjonen i 2020 synes å bli noe verre. Selv om beleggsprosenten ved sykehusene økes og det gjøres mer dagbehandling og liggetiden reduseres, kan sengebehovet øke med 200-350 senger.

STIKKORD	NORSK	ENGELSK
GRUPPE 1	Sykehus	Hospital
GRUPPE 2	Pasienter	Patients
EGENVALGTE	Fremskrivning	Forecasting

## INNHOLDSFORTEGNELSE

<b>1</b>	<b>Problemstilling, metode og datagrunnlag .....</b>	<b>3</b>
<b>2</b>	<b>Befolkningsutviklingen.....</b>	<b>6</b>
<b>3</b>	<b>Muligheter for endringer i behandlingspraksis.....</b>	<b>7</b>
3.1	Gruppe 1: Elektive, ikke opererte pasienter innlagt i ikke-kirurgiske avdelinger ....	7
3.2	Gruppe 2: Elektive, ikke opererte pasienter innlagt i kirurgisk avdeling .....	7
3.3	Gruppe 3: Elektive, opererte pasienter .....	8
3.4	Gruppe 4: Øyeblikkelig hjelp, ikke opererte pasienter.....	8
3.5	Gruppe 5: Øyeblikkelig hjelp, opererte pasienter .....	9
<b>4</b>	<b>Bruk av sykehus i basisåret 2003.....</b>	<b>10</b>
<b>5</b>	<b>Hovedresultater fra fremskrivningen .....</b>	<b>12</b>
5.1	Pasienter bosatt i Helse Vest .....	13
5.1.1	Fremskrivning til 2010 .....	13
5.1.2	Fremskrivning til 2020 .....	15
5.2	Pasienter behandlet ved sykehus i Helse Vest.....	17
5.2.1	Fremskrivning til 2010 .....	17
5.2.2	Fremskrivning til 2020 .....	19
	<b>Vedlegg 1. Oversiktstabeller 2010.....</b>	<b>22</b>
	<b>Vedlegg 2. Oversiktstabeller 2020.....</b>	<b>28</b>

# 1 Problemstilling, metode og datagrunnlag

Denne rapporten dokumenterer resultatene av et oppdrag fra Helse Vest RHF, og gjelder fremskrivning av antall sykehusopphold (dagopphold og heldøgnsopphold) for befolkningen i Helse Vest for årene 2010 og 2020, og for pasienter ved sykehusene i Helse Vest de samme år. For døgnopphold gis det i tillegg en fremskrivning av antall liggedager og gjennomsnittlig liggetid, samt hva dette betyr i sengebehov gitt en beleggsprosent på 90.

Datagrunnlaget er pasientdata fra Norsk pasientregister (NPR) fra 2003, og omfatter alle sykehusopphold for heldøgnsopphold og alle dagopphold ved alle norske sykehus. Fremskrivningen omfatter ikke friske nyfødte (DRG 391). Befolkningen etter kjønn, alder og kommune 1. januar 2003, og fremskrivning av folkemengden etter kjønn, alder og kommune 1. januar 2010 og 1. januar 2020 er tall publisert av Statistisk sentralbyrå.

Befolkningsfremskrivningen som er valgt som grunnlag er Statistisk sentralbyrås fremskrivning 2002-2050, alternativ MMMM (middels nasjonal vekst). Pasientdata er

- Innlagte heldøgnsopphold (ikke friske nyfødte - DRG 391)
- Dagpasienter innlagt i dagavdeling
- Dagpasienter behandlet ved poliklinikk, vesentlig dagkirurgi

Fremskrivning av antall sykehusopphold gjøres i tre trinn:

Trinn 1 er en mekanisk fremskrivning basert på endringer i befolkningens størrelse og sammensetning. Grunnlaget er fylkesvise befolkningstall inndelt i 5-års aldersgrupper og kjønn. Den mekaniske fremskrivningen forutsetter at antall pasienter hjemmehørende i et fylke endrer seg i samme takt som folketallet i fylket. Av befolkningsfremskrivningene fremgår det for eksempel at antall menn i alder 75-79 år bosatt i Rogaland fylke forventes å øke med 41,8 prosent fra 2003 til 2020. Da antas det at antall sykehusopphold for menn i samme aldersgruppe bosatt i Rogaland også øker med 41,8 prosent.

I trinn 2 justeres den mekaniske fremskrivningen med forutsetninger om realvekst i behov for ulike medisinske fagområder. Dette vil være prosentvise endringer i antall sykehusopphold for fagområdene ut over det som følger av befolkningsutviklingen. Tallene er basert på et tidligere arbeid i Helse Øst<sup>1</sup>, og omfattet statistiske trendanalyser og vurderinger foretatt av 10 medisinske faggrupper. Basert på dette arbeidet er følgende tall for realvekst i behov er lagt til grunn for denne rapporten:

---

<sup>1</sup> Buhaug, Harald: Behovet for sykehustjenester i Region øst 1998-2020 - en alternativ behovsanalyse. SINTEF Unimed, Rapport STF78 A99534. September 1999.

Forutsetninger om realvekst i behov etter fagområde. Prosent.

Fagområde	2003-2010	2003-2020
Kirurgi og ortopedi	6,0	13,5
Indremedisin	7,5	18,0
Føde og gynekologi	4,0	9,0
Pediatri	5,0	11,5
Rehabilitering og fysikalsk medisin	9,5	22,0
Nevrologi og nevrokirurgi	15,0	34,0
Øye	0,0	0,0
ØNH	0,0	0,0
Annet	2,0	4,5
Alle fagområder	6,1	14,1

Dette utgjør en samlet vekst på 0,85 prosent pr. år frem til 2010 og 1,35 prosent pr. år fra 2010 til 2020. Dette er trolig en veldig forsiktig beskrivelse av fremtidig utvikling. På nasjonalt nivå økte antall heldøgnsopphold med 8,5 prosent fra 2001 til 2003, mens antall dagopphold økte med 29,9 prosent, økningen i alt var på 15,1 prosent.

Fagområdene er i hovedsak definert ut fra DRG-systemet på følgende måte:

Hvis alder <18 år: Pediatri.

Hvis alder >17 år:

HDG 1: Nevrologi og nevrokirurgi.

HDG 2: Øye.

HDG 3: ØNH.

HDG 13 og HDG 14: Føde og gynekologi.

DRG 462: Rehabilitering.

Annet: Andre fagområder.

Hvis andre fagområder:

Kirurgisk DRG: Kirurgi og ortopedi.

HDG 4-12,16: Indremedisin.

Trinn 3 er et scenario som beskriver muligheter for endringer i behandlingspraksis. Utgangspunktet er en inndeling i 5 pasientgrupper som til sammen omfatter alle innlagte pasienter:

1. Elektive, ikke opererte pasienter innlagt i ikke-kirurgiske avdelinger.
2. Elektive, ikke opererte pasienter innlagt i kirurgisk avdeling.
3. Elektive, opererte pasienter.
4. Øyeblikkelig hjelp, ikke opererte pasienter.
5. Øyeblikkelig hjelp, opererte pasienter.

For disse gruppene har en tatt utgangspunkt i en rekke scenarier som beskriver muligheten for overgang fra døgn- til dagbehandling, for redusert liggetid for pasienter som legges inn, eventuelt om innleggelse kan unngås. Scenariene er utviklet i forbindelse med et tilsvarende arbeid i Helse Øst i 1999, og danner også grunnlag for tilsvarende fremskrivninger i Helse Øst og Helse Midt-Norge basert på pasientdata fra 2001, og for Helse Øst og Helse Sør basert på pasientdata for 2003.

Fremskrivningen omfatter pasienter ved alle norske sykehus som leverer pasientdata til Norsk Pasientregister. I Helse Vest er følgende sykehus med:

Helse Stavanger HF

Sentralsjukehuset i Rogaland

Rehabiliteringstjenesten i Rogaland

Helse Fonna HF  
Haugesund sjukehus  
Stord sjukehus  
Odda sjukehus

Helse Bergen HF  
Haukeland universitetssykehus  
Kysthospitalet i Hagevik  
Voss sjukehus

Helse Førde HF  
Førde sentralsjukehus  
Lærdal sjukehus  
Nordfjord sjukehus

Sykehus m/driftsavtale Helse Vest RHF  
Haugesund Sanitetsforenings revmatismesykehus  
Haraldsplass diakonale sykehus  
Betanien spesialistpoliklinikk og laboratorium

Fremskrivningene foreligger også for hvert av de fire foretaksområdene i Helse Vest. Disse er Stavanger HF-område, Fonna HF-område, Haukeland HF-område og Førde HF-område. Følgende kommuner tilhører de enkelte områdene:

Stavanger HF-område

1101 Eigersund	1102 Sandnes	1103 Stavanger	1111 Sokndal
1112 Lund	1114 Bjerkreim	1119 Hå	1120 Klepp
1121 Time	1122 Gjesdal	1124 Sola	1127 Randaberg
1129 Forsand	1130 Strand	1133 Hjelmeland	1141 Finnøy
1142 Rennesøy	1144 Kvitsøy		

Fonna HF-område

1106 Haugesund	1134 Suldal	1135 Sauda	1145 Bokn
1146 Tysvær	1149 Karmøy	1151 Utsira	1154 Vindafjord
1159 Ølen	1211 Etne	1216 Sveio	1219 Bømlo
1221 Stord	1222 Fitjar	1223 Tysnes	1224 Kvinnherad
1227 Jondal	1228 Odda	1231 Ullensvang	1232 Eidfjord

Haukeland HF-område

1201 Bergen	1233 Ulvik	1234 Granvin	1235 Voss
1238 Kvam	1241 Fusa	1242 Samnanger	1243 Os
1244 Austevoll	1245 Sund	1246 Fjell	1247 Askøy
1251 Vaksdal	1252 Modalen	1253 Osterøy	1256 Meland
1259 Øygarden	1260 Radøy	1263 Lindås	1264 Austrheim
1265 Fedje	1266 Masfjorden		

Førde HF-område

Alle kommuner i Sogn og Fjordane.

## 2 Befolkningsutviklingen

Den mekaniske fremskrivningen av sykehusopphold er basert på Statistisk sentralbyrås befolkningsfremskrivning 2002-2050, alternativ MMMM (middels nasjonal vekst). Fremskrivningen foreligger i flere alternativer med ulike forutsetninger om dødelighet, fruktbarhet, innenlandsk flytting og inn- og utvandring. I Statistisk sentralbyrås egne kommentarer heter det at alle alternativene unntatt nullflyttealternativet anses som realistiske. De ekstreme alternativene anses likevel som mindre realistiske enn alternativet som er basert på mellomforutsetninger for de enkelte komponenter. Vi har derfor valgt å basere fremskrivningen av sykehusopphold på alternativ MMMM som ikke inneholder noen ekstreme forutsetninger for noen av komponentene i fremskrivningsmodellen. For Helse Vest (fylkene Rogaland, Hordaland og Sogn og Fjordane) gir fremskrivningen følgende resultater (tabell 2.1):

Tabell 2.1 Befolkningsutvikling 2003-2020 etter fylke. Helse Vest.\*)

Fylke	1 jan 2003		1 jan 2010		1 jan 2020	
	I alt	70+	I alt	70+	I alt	70+
Rogaland	385 020	36 102	406 414	36 820	436 383	48 709
Hordaland	441 660	48 237	458 526	48 508	483 901	61 460
Sogn og Fjordane	107 274	13 526	109 041	13 050	111 728	15 670
Helse Vest	933 954	97 865	973 981	98 378	1 032 012	125 839

\*) Statistisk sentralbyrås fremskrivning 2002-2050. Alternativ MMMM (middels nasjonal vekst).

Etter dette fremskrivningsalternativet øker befolkningen i Helse Vest med 4,3 prosent fra 2003 til 2010, og med 10,5 prosent fra 2003 til 2020. For personer 70 år og eldre forventes en økning på 0,5 prosent fra 2003 til 2010, og 28,6 prosent fra 2003 til 2020. Veksten i antall eldre (70 år og over) fra 2003 til 2020 er størst i Rogaland (34,9 prosent), noe mindre i Hordaland (27,4 prosent) og minst i Sogn og Fjordane (15,9 prosent). I likhet med landet forøvrig vil Helse Vest oppleve en betydelig økning i den eldre delen av befolkningen frem mot 2020. Dette har sammenheng med de høye fødselskullene i årene etter 2. verdenskrig og økt levealder, og vil få store konsekvenser for sykehusene i regionen. Dette gjelder både antall pasienter og pasientsammensetning.

Det kan også være grunn til å påpeke at økningen i personer 70 år og over vil være særlig stor fra 2025 og videre fremover. De som ble født årene 1946-1955 (10-året med høyest fødselstall i Norge) vil utgjøre aldersgruppen 70-79 år i 2025, og fra da av vil antall eldre bare øke. I stedet for at gruppen eldre rekrutteres fra de små fødselskullene før og under 2. verdenskrig, vil gruppen etter hvert rekrutteres fra de store fødselskullene etter krigen. Siden eldre personer både har flere og lengre sykehusopphold enn yngre, vil etterspørselen etter helse- og omsorgstjenester etter hvert øke i forhold til våre beregninger for 2010 og 2020.

### 3 Muligheter for endringer i behandlingspraksis

En kan tenke seg at forbedrede metoder når det gjelder utredning og behandling av pasienter i sykehus både kan innebære økte muligheter for overgang fra døgn- til dagbehandling, og kortere liggetid for pasienter som må innlegges. Det kan også stimuleres til økt omfang av dagbehandling gjennom organisatoriske og bygningsmessige tilpasninger på sykehuset, og samarbeid med helsetjenesten utenfor sykehus. Økt fokus på planlegging og styring av pasientforløpet på sykehuset vil bidra til å redusere liggetiden. Det er på denne bakgrunn at vi i fremskrivningene har gjort forutsetninger om endring i behandlingspraksis. De scenariene vi beskriver antas å være realistiske, men behøver av den grunn ikke å bli oppfylt fullt ut. Derfor har vi i tillegg beregnet konsekvensen av at scenariene oppfylles for 25, 50 og 75 prosent av pasientene.

#### 3.1 Gruppe 1: Elektive, ikke opererte pasienter innlagt i ikke-kirurgiske avdelinger

Dette er pasienter hvor innleggelsen er planlagt, og hvor pasientene ikke er akutt syke. Formålet med innleggelsen er i de fleste tilfeller utredning, kontroll eller ikke-kirurgisk behandling. Som regel kan dette planlegges på forhånd. Mulighetene til å behandle slike pasienter uten innleggelse er stadig økende. Særlig de pasienter hvor liggetiden er kort representerer et potensial for overgang til dagbehandling.

Når det gjelder liggetiden for de pasientene som fortsatt må innlegges, er det trolig at både bedre planlegging og enklere metoder for undersøkelse og behandling vil bidra til reduserte liggetider.

##### Scenario:

- Pasienter i gruppe 1 som er under 70 år og har liggetid 0-2 dager, behandles som dagpasienter.
- Av de pasienter i gruppe 1 som er 70 år og eldre, og som har liggetid 0-2 dager, behandles halvparten som dagpasienter.
- De pasienter i gruppe 1 som fortsatt har behov for innleggelse, vil i 2020 ha 25 % kortere liggetid enn tilsvarende pasienter hadde i 2001.

#### 3.2 Gruppe 2: Elektive, ikke opererte pasienter innlagt i kirurgisk avdeling

Dette er pasienter som er innlagt med sikte på operasjon, men som ikke er blitt operert. Vanlige årsaker til dette er mangelfull utredning og mangelfull planlegging før innleggelse. Det antas at de fleste av disse innleggelsene kan og bør unngås, og at dette først og fremst er et spørsmål om bedre planlegging.



#### Scenario:

- Ingen elektive innleggelser i kirurgisk avdeling for pasienter som ikke skal opereres.

### 3.3 Gruppe 3: Elektive, opererte pasienter

Dette er pasienter som er innlagt for planlagt operasjon. Det forventes at en økende andel av disse pasientene vil bli behandlet dagkirurgisk, og at pasienter som fortsatt må innlegges for operasjon, vil bli innlagt på operasjonsdagen eller dagen før. Videre forventes det at utviklingen innenfor kirurgisk teknologi og anestesilogi vil føre til at også de postoperative liggetidene blir kortere enn i dag.

#### Scenario:

- Pasienter under 70 år som har høyst 1 dag postoperativ liggetid, eller som tilhører en DRG med kostnadsvekt høyst 1.0, behandles dagkirurgisk.
- Av de pasienter som er 70 år og eldre som har høyst 1 dag postoperativ liggetid, eller som tilhører en DRG med kostnadsvekt høyst 1.0, behandles halvparten dagkirurgisk.
- For pasienter som ikke behandles dagkirurgisk, blir preoperative liggetider på mer enn 1 dag redusert til 1 dag, mens de postoperative liggetidene reduseres med 25 prosent.

### 3.4 Gruppe 4: Øyeblikkelig hjelp, ikke opererte pasienter

Dette er pasienter som blir innlagt på grunn av akutt sykdom eller skade. Gruppen er sammensatt, og omfatter både pasienter med livstruende tilstander som krever intensiv overvåkning og behandling, og pasienter som viser seg ikke å ha behov for sykehusopphold.

Gruppe 4 er raskt voksende, og fører mange steder til overfylte avdelinger og stort arbeidspress. Mange av pasientene er eldre mennesker med kroniske sykdommer, og disse blir ofte utskrevet etter kort tid. Antall slike pasienter avhenger blant annet av samarbeidet mellom sykehus og primærhelsetjeneste. En godt organisert legevakt med god kommunikasjon med sykehuset, f. eks. i form av et felles akuttmedisinsk mottak med observasjonsplasser, kan ta hånd om en god del av disse pasientene uten at innleggelse blir nødvendig. I tillegg er det trolig at en godt organisert oppfølging av pasienter med kroniske sykdommer kan forebygge mange akutte innleggelser i denne gruppen.

Gruppen er som nevnt lite homogen, og det er derfor vanskelig å finne en enkel indikator for hvilke opphold som kan unngås. Vi har valgt liggetiden, fordi den er en generell indikator på alvorlighetsgrad.

#### Scenario:

- Pasienter under 70 år med liggetid på høyst 1 dag, behandles uten innleggelse.
- Av de pasienter som er 70 år eller eldre, og som har høyst 1 dag liggetid, blir halvparten behandlet uten innleggelse.
- For pasienter som fortsatt må innlegges, blir liggetidene redusert med 25 prosent.

### 3.5 Gruppe 5: Øyeblikkelig hjelp, opererte pasienter

Dette er pasienter som er innlagt med akutt sykdom eller skade, og som viser seg å ha behov for kirurgisk behandling. Som regel er det behov for en viss utredning og vurdering før pasienten kan opereres, og det antas derfor at innleggelse er hensiktsmessig i de fleste tilfeller.

#### Scenario:

- Pasientene blir innlagt, og postoperativ liggetid reduseres med 25 prosent.

## 4 Bruk av sykehus i basisåret 2003

I 2003 ble det registrert 153 343 heldøgnsopphold for personer hjemmehørende i Helse Vest. Av disse ble 145 745 eller 95,0 prosent behandlet ved sykehus i Helse Vest. Antall liggedager var 875 948 som tilsvarte en gjennomsnittlig liggetid på 5,71 dager.

Ved sykehusene i Helse Vest ble det registrert 150 037 sykehusopphold og 852 658 liggedager. Dette gir en gjennomsnittlig liggetid ved sykehusene i Helse Vest på 5,68 dager. Med en beleggsprosent på 90 tilsvarte dette et samlet sengetall 2 595 ved sykehusene i Helse Vest. I følge Samdata somatikk 2003<sup>2</sup> var antall effektive senger i Helse Vest 2 499 i 2003, slik at den faktiske beleggsprosenten var noe større ( $90 \cdot 2595 / 2499 = 93,5$ ).

I 2003 ble det registrert 72 779 dagopphold ved sykehusene i Helse Vest, av dette var 71 267 (97,9 prosent) pasienter bosatt i Helse Vest. Antall dagopphold ved sykehus utenfor Helse Vest (for befolkningen i Helse Vest) var 2 471 i 2003. Det vil si at 96,6 prosent av alle dagopphold skjedde ved egne sykehus.

Det var stor forskjell mellom HF-områdene når det gjaldt befolkningens bruk av sykehus. Befolkningen i Helse Førde HF hadde mer enn 200 heldøgnsopphold pr. 1000 innbyggere, mens befolkningen i Helse Stavanger hadde vel 150. For Helse Førde representerer denne forskjellen mer enn 6 000 heldøgnsopphold årlig. Med en gjennomsnittlig liggetid på 5 dager utgjorde forskjellen omlag 90 senger.

I forhold til innbyggertallet var det flest dagopphold i Haukeland HF-område, og færrest i Førde HF-område. Det at Førde HF-område kommer høyt ut når det gjelder heldøgnsopphold og lavt på dagopphold kan selvsagt ha sammenheng med geografiske forhold og reisetid til sykehus.

I Samdata Somatikk 2003 er befolkningens bruk av sykehus på HF-nivå nærmere beskrevet.

En oversikt over foretaksområdene er gitt i tabell 4.1 (pasienter bosatt i Helse Vest):

---

<sup>2</sup> Beate Huseby (red): Samdata somatikk 2003. Sammenligningsdata for den somatiske spesialisthelsetjenesten 2003. SINTEF Helse. Rapport 1/04.

Tabell 4.1 Bruk av sykehus i for personer bosatt i Helse Vest. Foretaksområder. 2003.

	Bosatt i				
	Stavanger HF-område	Fonna HF-område	Haukeland HF-område	Førde HF-område	Helse Vest
Folketall 1 jan 2003	289 759	162 972	373 949	107 274	933 954
Heldøgnsopphold	43 959	28 140	58 759	22 485	153 343
Heldøgnsopphold pr. 1000 innbyggere	151,7	172,7	157,1	209,6	164,2
Liggedager	249 296	152 739	357 188	116 725	875 948
Gjennomsnittlig liggetid	5,67	5,43	6,08	5,19	5,71
Senger	759	465	1 087	355	2 666
Dagopphold	21 887	12 236	32 567	7 048	73 738
Dagopphold pr. 1000 innbyggere	75,5	75,1	87,1	65,7	79,0

Tabell 4.2 gir en oversikt over pasienter som er behandlet i de enkelte helseforetakene i Helse Vest, samt i institusjoner med avtale med Helse Vest. Til sammen utgjorde dette mer enn 150 000 heldøgnsopphold og nesten 73 000 dagopphold. I 2003 hadde befolkningen i Helse Vest 7 598 heldøgnsopphold i andre helseregioner, mens det var 4 292 heldøgnsopphold i Helse Vest for pasienter fra andre regioner. For dagopphold var tallene 2 471 (behandlet utenfor Helse Vest) og 1 512 (pasienter fra andre regioner). Med unntak av Helse Bergen hadde alle HF-områdene netto eksport av heldøgnsopphold, mens alle områdene hadde netto eksport av dagpasienter.

Tabell 4.2 Bruk av sykehus i for personer behandlet i Helse Vest. Helseforetak. 2003.

	Behandlet i					
	Helse Stavanger HF	Helse Fonna HF	Helse Bergen HF	Helse Førde HF	Inst. m/avt. Helse Vest	Helse Vest RHF
Heldøgnsopphold	39 400	22 457	59 261	19 459	9 460	150 037
Liggedager	225 614	112 759	353 985	95 222	65 078	852 658
Gjennomsnittlig liggetid	5,73	5,02	5,98	4,89	2,51	5,68
Senger	687	343	1 078	290	197	2 595
Dagopphold	20 344	11 746	29 242	5 997	5 450	72 779
Andel dagopphold (prosent)	34,0	34,3	33,0	23,5	36,5	32,7

## 5 Hovedresultater fra fremskrivningen

Resultatene fra fremskrivningen er inndelt i sykehusopphold for heldøgns pasienter og opphold for dagpasienter. Hver av disse pasientkategoriene er inndelt i pasienter bosatt i Helse Vest og pasienter behandlet ved sykehus i Helse Vest. I fremskrivningene er det forutsatt uendret praksis når det gjelder pasienter fra andre regioner behandlet i Helse Vest, og pasienter fra Helse Vest behandlet ved sykehus utenfor Helse Vest.

Det er også gjort fremskrivninger for hvert av de fire foretaksområdene i Helse Vest; Helse Stavanger HF, Helse Fonna HF, Helse Bergen HF og Helse Førde HF.

For heldøgns pasienter er i tillegg til sykehusopphold også antall liggedager fremskrevet. Liggedagene er omregnet til sengetall gitt en beleggsprosent på 90. Det er samme beleggsprosent som er brukt ved tilsvarende fremskrivning i Helse Øst. Dette er noe lavere enn den faktiske beleggsprosenten som sykehusene i Helse Vest hadde i 2003 (93,5). Detaljerte fremskrivningsresultater er vist i vedlegg 1 (2010) og vedlegg 2 (2020), sammen med tilsvarende registrerte tall for 2003.

Fremskrivningene er gitt i 6 ulike alternativ:

Mekanisk fremskrivning. Dette er 2003-tall for dagopphold og for sykehusopphold for heldøgns pasienter fremskrevet på grunnlag av befolkningsutviklingen fra 2003 til 2010, og fra 2003 til 2020. Dette alternativet viser hva som vil være konsekvensen av at befolkningen i de enkelte kjønns- og aldersgruppene bruker sykehus på samme måte og i samme omfang i 2010 og 2020 som i 2003. Selv om dette trolig ikke er noen realistisk utvikling, kan det være hensiktsmessig å ha alternativet som referanse for de andre.

Mekanisk fremskrivning sammen med realvekst i behov. Dette alternativet er basert på den mekaniske fremskrivningen, og i tillegg er det tatt hensyn til forventninger om realvekst i behov for de ulike fagområdene, slik det er beskrevet i kap. 1. Endringstallene som er brukt, er gjengitt på side 3.

Endring i behandlingspraksis. Det er i alt fire alternativ som viser konsekvensene av endret behandlingspraksis. Alle alternativene tar utgangspunkt i den mekaniske fremskrivningen justert for realvekst i behov. De ulike scenariene som er skissert i kap. 3 anses alle for å være realistiske, uten at de nødvendigvis blir realisert fullt ut. Mulighetene for det vil blant annet avhenge av utviklingen når det gjelder personell, bygningsmessige og organisatoriske forhold og økonomisk handlefrihet. Alternativene viser konsekvensen av at scenariene realiseres for henholdsvis 25, 50, 75 og 100 prosent av de aktuelle pasientgruppene.

For 2010 er det trolig alternativene med 25 % eller 50 % realisering av scenariene som er de mest realistiske, mens 50 % eller eventuelt 75 % alternativet kan være en ambisjon for 2020. De endringer som scenariene legger opp til, vil det nødvendigvis ta tid å gjennomføre fullt ut. Planlegging ut fra en gradvis opptrapping synes derfor mest hensiktsmessig.

## 5.1 Pasienter bosatt i Helse Vest

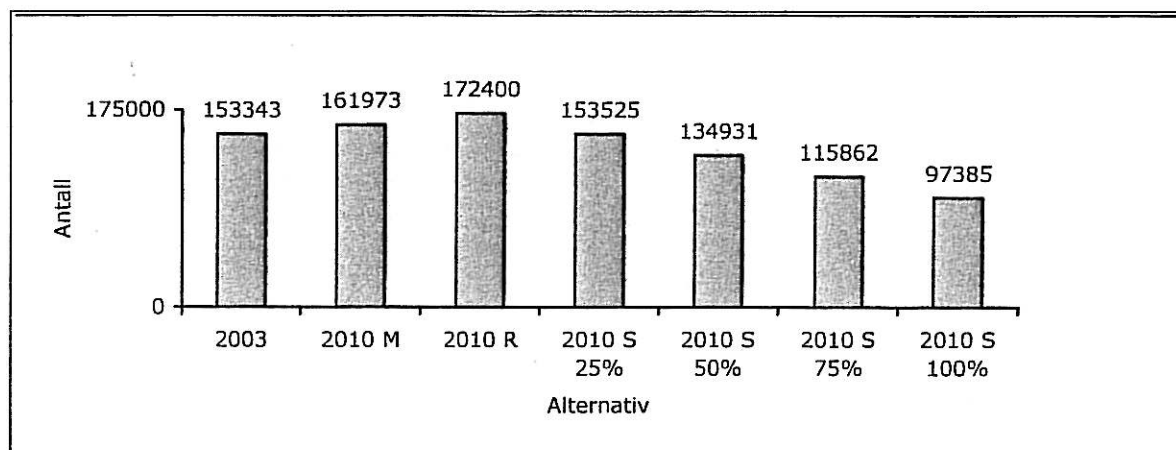
I 2003 ble det registrert 153 343 sykehusopphold for heldøgns pasienter bosatt i Helse Vest. Antall liggedager var 875 948, noe som med 90 % belegg tilsvarte 2 666 senger.

### 5.1.1 Fremskrivning til 2010

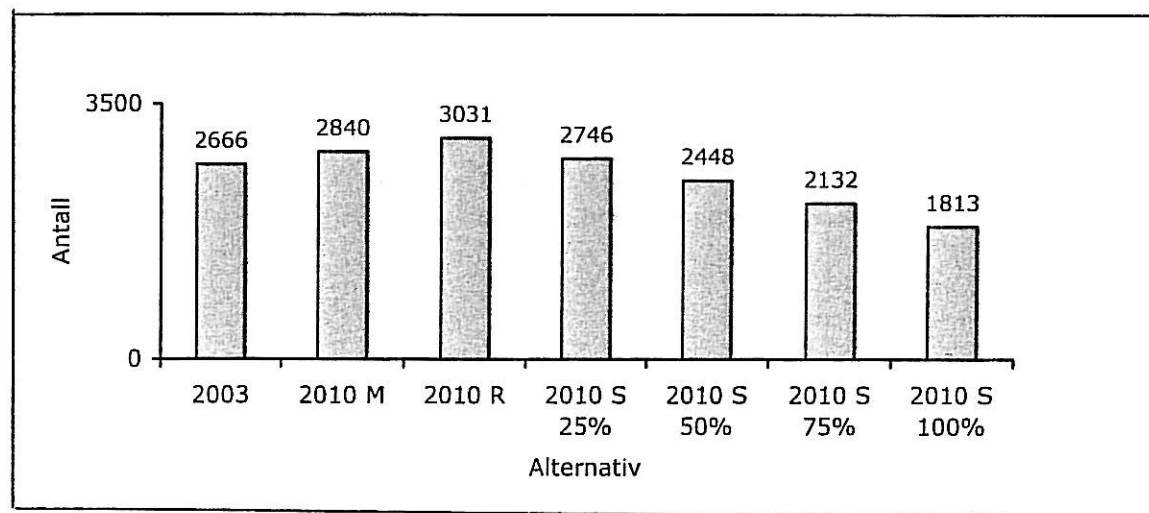
En mekanisk fremskrivning til 2010 med tillegg av realvekst viser en økning på 19 057 heldøgnsopphold, 119 805 liggedager og 365 senger. Et fremskrivningsalternativ hvor 25 % av pasientene behandles i henhold til scenariene gir en økning på 182 heldøgnsopphold, 26 993 liggedager og 80 senger. Med samme beleggsprosent som i 2003 (93,5 %) blir sengebehovet i 2010 etter dette alternativet 2643, 23 færre senger enn i basisåret 2003. Dette betinger imidlertid en økning på nærmere 26 000 dagopphold, slik at antall heldøgnsopphold blir noenlunde uendret.

Figurene 5.1 (heldøgnsopphold), 5.2 (senger) og 5.3 (dagopphold) gir en oversikt for 2010 for alle alternativene.

Figur 5.1 Antall sykehusopphold for heldøgns pasienter bosatt i Helse Vest. 2003 og alle alternativer 2010.



Figur 5.2 Beregnet antall senger (90 % belegg) for heldøgns pasienter bosatt i Helse Vest. 2003 og alle alternativer 2010.

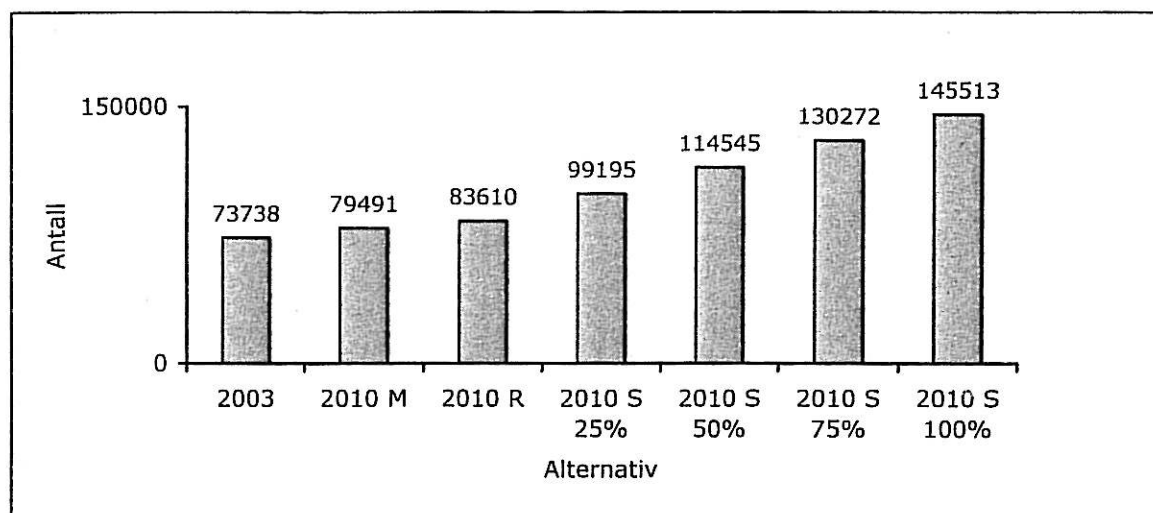


Scenariene er særlig preget av overgang fra døgn- til dagbehandling. Dette gjør at sengebehovet for heldøgns pasienter reduseres dramatisk. Selv om scenariene i 2010 bare oppfylles for 25 % av pasientene, vil det medføre et redusert sengebehov på 285 i

forhold til alternativet med realvekst og ingen endring i behandlingspraksis. Dersom det i 2010 er mulig å realisere scenariene for 50 % av pasientene, blir behovet vel 200 færre senger enn det befolkningen i Helse Vest brukte i 2003 (2 448 mot 2 666).

Antall dagopphold er beregnet å øke fra 73 738 i 2003 til 83 610 i 2010 (dagens praksis med tillegg av realvekst), eventuelt til 99 195 dersom 25 % av pasientene kan behandles i henhold til de gitte scenariene. Alternativet med 50 % realisering gir 114 545 dagpasienter. Figur 5.3 gir en oversikt over alle alternativene:

Figur 5.3 Antall dagpasienter bosatt i Helse Vest. 2003 og alle alternativer 2010.



Tabell 5.1 gir en oversikt for 2003 og 2010 for pasienter bosatt i hvert av foretaksområdene:

Tabell 5.1 Bruk av sykehus for pasienter hjemmehørende i de enkelte foretaksområdene i Helse Vest. 2003 og alle alternativer 2010.

	Bosatt i				
	Stavanger HF-område	Fonna HF-område	Hauke-land HF-område	Førde HF-område	Helse Vest i alt
<b>Heldøgnsopphold</b>					
2003	43 959	28 140	58 759	22 485	153 343
2010 Mekanisk	47 068	30 120	61 635	23 150	161 973
2010 Realvekst	49 968	32 061	65 769	24 602	172 400
2010 25 %	43 320	28 798	59 248	22 159	153 525
2010 50 %	36 981	25 411	52 909	19 630	134 931
2010 75 %	30 127	22 238	46 414	17 083	115 862
2010 100 %	23 717	18 986	39 896	14 786	97 385
<b>Senger (90 % belegg)</b>					
2003	759	465	1 087	355	2 666
2010 Mekanisk	821	501	1 152	365	2 840
2010 Realvekst	873	535	1 233	390	3 031
2010 25 %	774	488	1 122	361	2 746
2010 50 %	676	439	1 005	329	2 448
2010 75 %	568	387	883	296	2 132
2010 100 %	462	333	756	262	1 813

Bruk av sykehus for pasienter hjemmehørende i de enkelte foretaksområdene i Helse Vest. 2003 og alle alternativer 2010 (forts.).

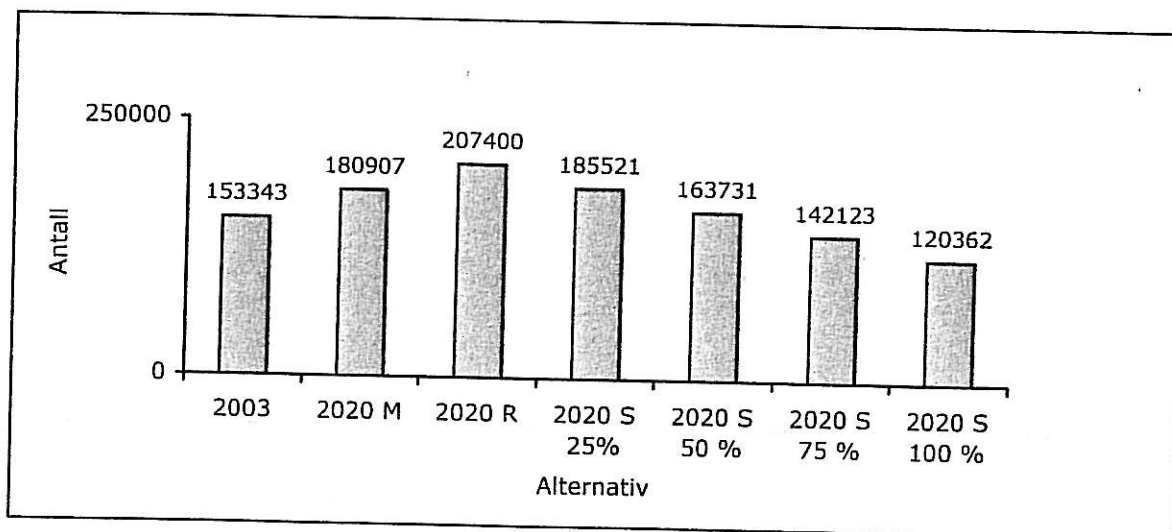
	Bosatt i				
	Stavanger HF-område	Fonna HF-område	Haukeland HF-område	Førde HF-område	Helse Vest i alt
<b>Dagopphold</b>					
2003	21 887	12 236	32 567	7 048	73 738
2010 Mekanisk	23 898	13 329	34 914	7 350	79 491
2010 Realvekst	24 996	14 015	36 881	7 718	83 610
2010 25 %	28 857	16 829	43 360	10 149	99 195
2010 50 %	32 435	19 797	49 649	12 664	114 545
2010 75 %	36 396	22 563	56 112	15 201	130 272
2010 100 %	40 055	25 384	62 584	17 490	145 513

Med utgangspunkt i alternativet hvor scenariene oppfylles for 25 prosent av pasientene, vil det i 2010 være behov for 15 flere senger for befolkningen i Stavanger HF-område, 23 senger for Fonna HF-område, 35 senger for Haukeland HF-område og bare 6 senger for Førde HF-område.

#### 5.1.2 Fremskrivning til 2020

Endringene fra 2010 til 2020 forventes å bli mye større enn fra 2003 til 2010. Det skyldes særlig at andelen eldre i befolkningen øker. Figurene 5.4-5.6 gir en samlet oversikt for alle fremskrivningsalternativene i 2020:

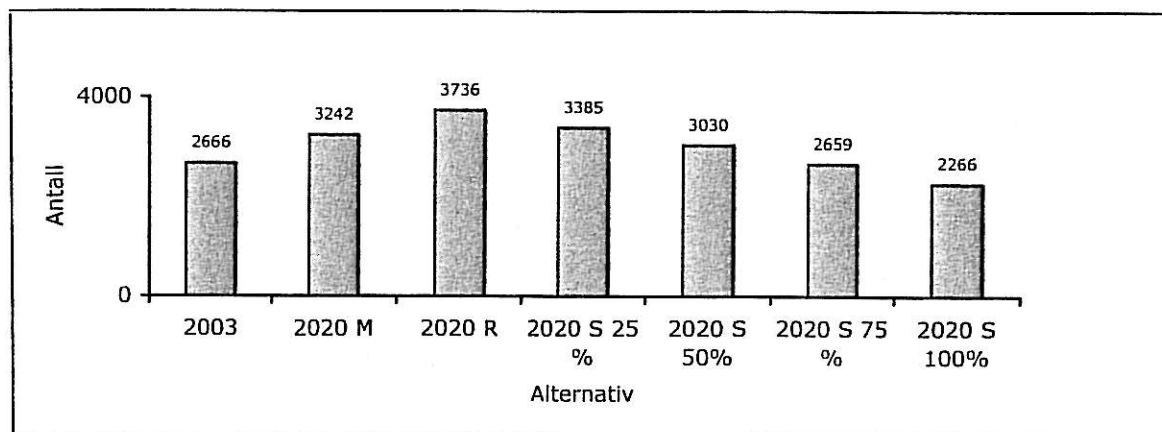
Figur 5.4 Antall sykehusopphold for heldøgns pasienter bosatt i Helse Vest. 2003 og alle alternativer 2020.



En relativt ambisiøs målsetting kan være å legge seg på alternativet som innebærer at 75 prosent av pasientene behandles i slik det er beskrevet i scenariene. Da vil antall sykehusopphold for heldøgns pasienter reduseres med omlag 10 000 i forhold til 2003, antall dagopphold må øke med vel 80 000, og sengebehovet blir så godt som uendret (reduseres med 7 senger). Dersom en holder frem med dagens behandlingspraksis blir konsekvensene dramatisk forskjellige fra dette – antall heldøgnsopphold forventes da å øke med mer enn 50 000 og sengebehovet øker med over 1 000 senger (men også i dette alternativet vil antall dagopphold øke betydelig, med nesten 30 000 opphold).

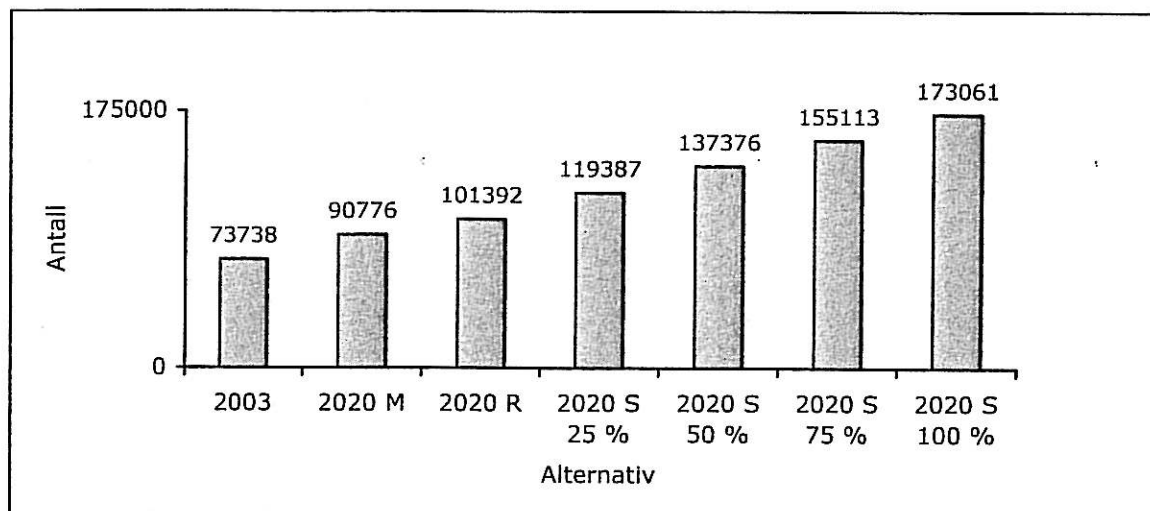


Figur 5.5 Beregnet antall senger (90 % belegg) for heldøgns pasienter bosatt i Helse Vest. 2003 og alle alternativer 2020.



Dette understreker hvor viktig det vil være få til en omlegging i retning av å øke omfanget av dagbehandling i stedet for innleggelse og å redusere liggetiden for de pasientene som fortsatt må innlegges. Dette krever selvsagt både bygningsmessige, organisatoriske, økonomiske og holdningsmessige tilpasninger. Trolig vil dette likevel være en nødvendig omstillingsprosess for å kunne møte fremtidige utfordringer. Samtidig må en ha lov til å tro at teknologiske nyvinninger når det gjelder diagnostikk og behandling vil trekke i samme retning.

Figur 5.6 Antall dagpasienter bosatt i Helse Vest. 2003 og alle alternativer 2020.



I tabell 5.5 er det gitt en oversikt for 2020 for hvert av fremskrivningsalternativene og hvert av HF-områdene. Uten endring i behandlingspraksis forventes etterspørselen etter senger å øke med 330 (Stavanger), 198 (Fonna), 429 (Haukeland) og 114 (Førde), til sammen 1 070 senger. Dersom 75 % alternativet realiseres, reduseres økningen i etterspørsel etter senger til 17 (Fonna), 8 (Haukeland) og 4 (Førde). For Stavanger HF-område reduseres etterspørselen med 36 senger.

Tabell 5.2 Bruk av sykehus for pasienter hjemmehørende i de enkelte foretaks-områdene i Helse Vest. 2003 og alle alternativer 2020.

	Bosatt i				
	Stavanger HF-område	Fonna HF-område	Hauke-land HF-område	Førde HF-område	Helse Vest i alt
<b>Heldøgnsopphold</b>					
2003	43 959	28 140	58 759	22 485	153 343
2020 Mekanisk	53 400	34 157	68 418	24 932	180 807
2020 Realvekst	60 851	39 027	78 801	28 721	207 400
2020 25 %	53 105	35 267	71 179	25 970	185 521
2020 50 %	45 436	31 448	63 756	23 091	163 731
2020 75 %	37 685	27 667	56 411	20 360	142 123
2020 100 %	29 993	23 804	48 918	17 647	120 362
<b>Senger (90 % belegg)</b>					
2003	759	465	1 087	355	2 666
2020 Mekanisk	953	580	1 306	403	3 242
2020 Realvekst	1 089	663	1 516	469	3 736
2020 25 %	968	604	1 379	433	3 385
2020 50 %	847	546	1 240	398	3 030
2020 75 %	723	482	1 095	359	2 659
2020 100 %	587	418	943	318	2 266
<b>Dagopphold</b>					
2003	21 887	12 236	32 567	7 048	73 738
2020 Mekanisk	27 665	15 508	39 603	8 000	90 776
2020 Realvekst	30 668	17 304	44 464	8 956	101 392
2020 25 %	35 074	20 580	52 039	11 694	119 387
2020 50 %	39 504	23 912	59 397	14 563	137 376
2020 75 %	43 946	27 183	66 709	17 275	155 113
2020 100 %	48 361	30 568	74 154	19 978	173 061

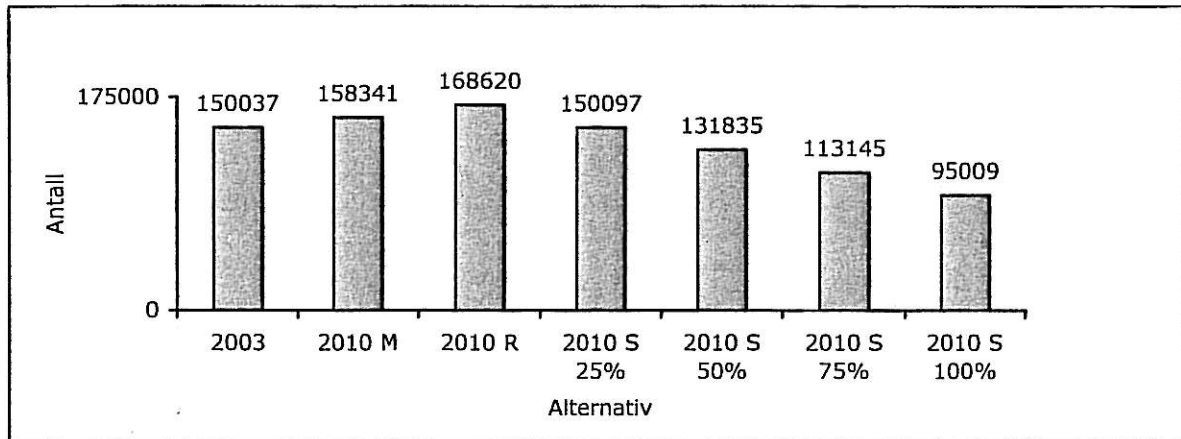
## 5.2 Pasienter behandlet ved sykehus i Helse Vest

I 2003 ble det registrert 150 037 sykehusopphold for heldøgns pasienter behandlet ved sykehus i Helse Vest. I alt 4 232 opphold (2,8 prosent) gjaldt pasienter fra andre regioner. Antall liggedager var 852 658, noe som med 90 % belegg tilsvarte 2 595 senger. Som tidligere nevnt var det faktiske tallet på effektive senger i Helse Vest 2 499 i 2003, noe som tilsvarte en beleggsprosent på 93,5. Antall dagopphold ved sykehusene i Helse Vest var 72 779 i 2003.

### 5.2.1 Fremskrivning til 2010

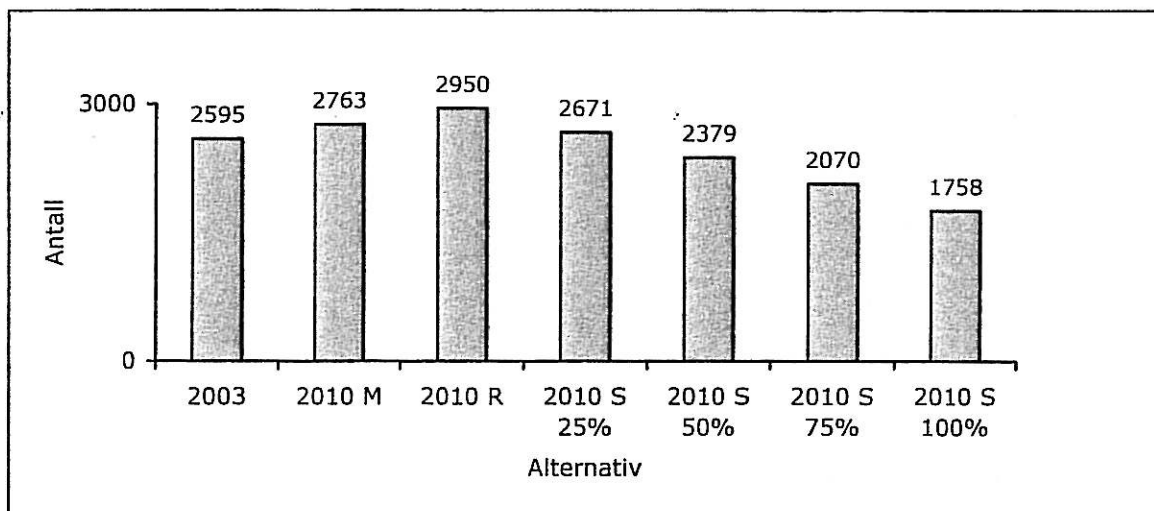
Figurene 5.7 – 5.9 viser fremskrivningsresultatene for 2010. Beregningene forutsetter uendret praksis når det gjelder andre regioners bruk av sykehus i Helse Vest. Siden antall pasienter ut og inn av Helse Vest er beskjedent, samsvarer resultatene for de enkelte HF-ene med resultatene for de tilsvarende HF-områdene.

Figur 5.7 Antall sykehusopphold for heldøgns pasienter behandlet ved sykehus i Helse Vest, 2003 og alle fremskrivningsalternativer 2010.



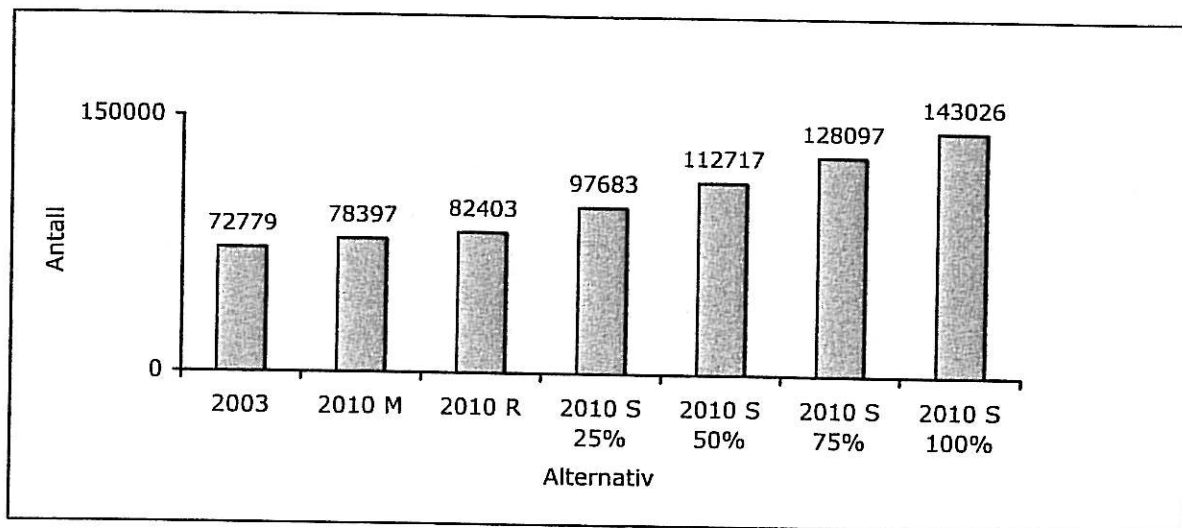
Uten endring i behandlingspraksis er det beregnet at sykehusene i Helse Vest RHF trenger 355 flere senger i 2010 enn samlet antall i 2003 (2 950 mot 2 595). Dersom scenariene realiseres for 25 % av pasientene blir behovet i 2010 om lag 75 senger mer enn i 2003, mens 50 % realisering gir et behov på om lag 220 færre senger enn i 2003. Konklusjonen kan da være at dagens sengetall i Helse Vest RHF bør være tilstrekkelig også i 2010. Forutsetningen er et det er mulig å øke antall dagbehandlinger med 25000-30 000 fra 2003 til 2010.

Figur 5.8 Beregnet antall senger (90 % belegg) for heldøgns pasienter behandlet ved sykehus i Helse Vest, 2003 og alle fremskrivningsalternativer 2010.



Befolkningsøkningen fra 2003 til 2010 vil isolert sett kreve om lag 170 flere senger ved sykehusene i Helse Vest, dersom behandlingspraksis og etterspørselen etter sykehus-tjenester ikke endrer seg. Dette er ikke særlig sannsynlig. Det er grunn til å tro at etterspørselen vil øke, at liggetiden for innlagte pasienter reduseres og at stadig flere kan behandles dagkirurgisk eller ved annen form for dagbehandling. Da viser beregningene at sengetallet i 2003 også bør være tilstrekkelig i 2010.

Figur 5.9 Antall dagpasienter behandlet ved sykehus i Helse Vest. 2003 og alle fremskrivningsalternativer 2010.



Som tabell 5.3 viser, er det små forskjeller mellom de enkelte helseforetakene:

Tabell 5.3 Beregnede sengetall for helseforetak i Helse Vest. 2003 og ulike alternativer 2010.

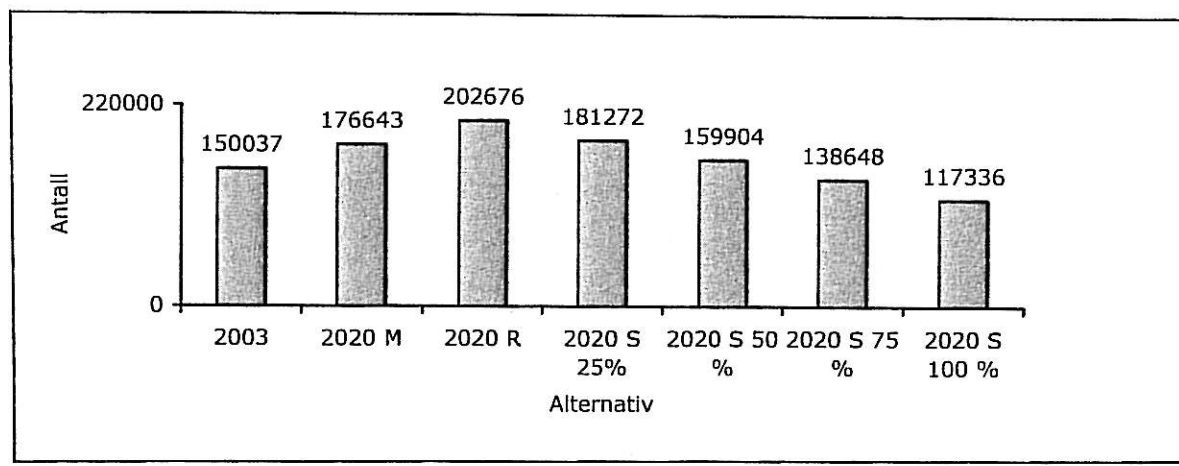
Helseforetak	2003	Mekanisk	Mek. + real-vekst	Scenario 25 %	Scenario 50 %
Helse Stavanger	687	744	791	700	609
Helse Fonna	343	367	391	358	324
Helse Bergen	1 078	1 141	1 222	1 104	980
Helse Førde	290	296	316	294	269
Sykehus m/avt.	197	215	230	215	197
Helse Vest	2 595	2 763	2 950	2 671	2 379

For alle helseforetakene er forskjellen mellom sengetallet i 2003 og det som kreves dersom scenariene oppfylles for 25 prosent av de aktuelle pasientene forholdsvis liten. Differansen kan utlignes ved å øke beleggsprosenten fra 90 (som sengetallene er beregnet ut fra) til 92-94.

### 5.2.2 Fremskrivning til 2020

Beregningene tyder på at det kan bli problematisk å dekke etterspørselen etter sykehustjenester i 2020 med dagens sengetall. Da må i tilfelle scenariene oppfylles for 75 % av de aktuelle pasientene. Selv med en oppfyllingsgrad på 50 % kreves en økning på om lag 350 senger. Dersom beleggsprosenten økes til 95, kreves det med dette alternativet 200 flere senger i 2020 enn i 2003.

Figur 5.10 Antall sykehusopphold for heldøgns pasienter behandlet ved sykehus i Helse Vest. 2003 og alle alternativer 2020.



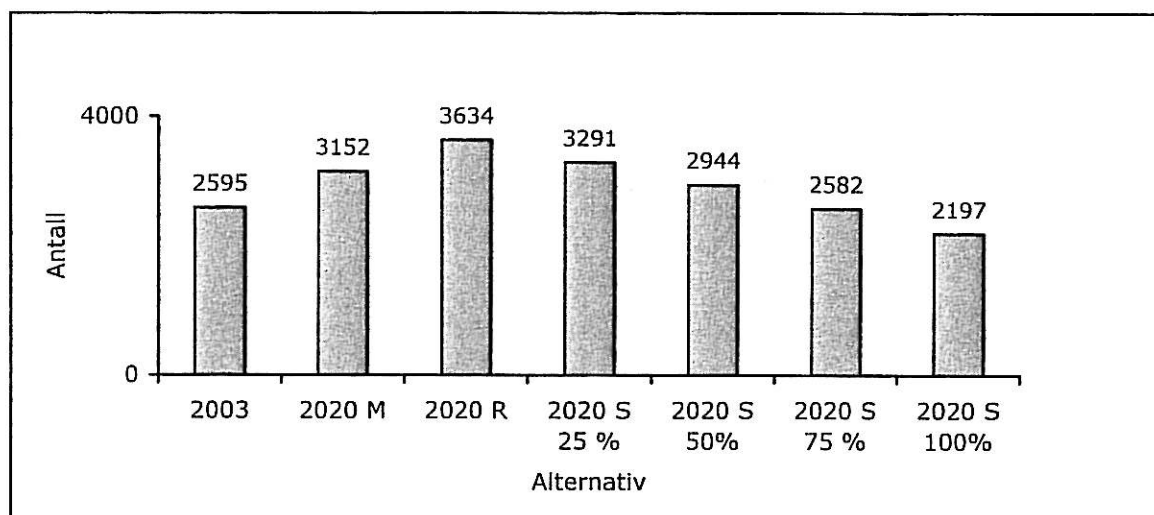
Dersom det ikke skjer noe i forhold til behandlingspraksis ved sykehusene - at denne er som i 2003, men at etterspørselen etter sykehustjenester øker, kreves det 1 039 flere senger i 2020 enn i 2003. Dette er om lag samme sengetall som Helse Bergen hadde i 2003 (tabell 5.4). Å dekke inn denne økningen i etterspørsel ved utbygging i løpet av 15 år er trolig lite aktuelt.

Tabell 5.4 Beregnede sengetall for helseforetak i Helse Vest. 2003 og ulike alternativer 2020.

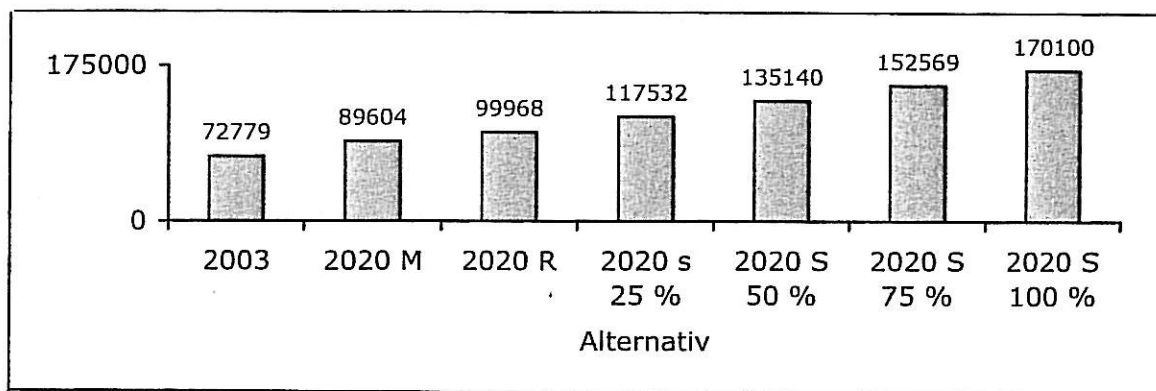
Helseforetak	2003	Mekanisk	Mek. + realvekst	Scenario 50 %	Scenario 75 %
Helse Stavanger	687	862	986	763	651
Helse Fonna	343	426	487	404	360
Helse Bergen	1 078	1 290	1 491	1 201	1 046
Helse Førde	290	327	381	324	295
Sykehus m/avt.	197	247	289	252	230
<b>Helse Vest</b>	<b>2 595</b>	<b>3 152</b>	<b>3 634</b>	<b>2 944</b>	<b>2 582</b>

Et berettiget håp er selvsagt at teknologisk utvikling i helsesektoren vil føre til reduserte liggetider og mer dagbehandling, og at bedre organisering og samordning av tilbud i og utenfor sykehus kan resultere i færre innleggelser. Da vil selvsagt perspektivene bli langt mindre dramatiske.

Figur 5.11 Beregnet antall senger (90 % belegg) for heldøgns pasienter behandlet ved sykehus i Helse Vest. 2003 og alle alternativer 2020.



Figur 5.12 Antall dagpasienter behandlet ved sykehus i Helse Vest. 2003 og alle alternativer 2020.



Det er svært viktig at det stimuleres til en slik utvikling som går i den retningen som scenariene i denne rapporten beskriver - det vil si redusert liggetid, mer dagbehandling og færre unødvendige innleggelser. Selv om mye vil skje som et ledd i den generelle utviklingen i helsesektoren, er det ikke sikkert at det er tilstrekkelig i denne sammenhengen. Ikke minst vil presset på sykehusene litt lengre frem i tid, 2025-2030, kreve optimale organisatoriske løsninger mellom de ulike nivåene i helsesektoren, og økt fokus på planlegging og styring av pasientforløp i sykehus.

# Vedlegg 1. Oversiktstabeller 2010

Oversikt over sykehusopphold for heldøgnspatienter

	2003	2010					
		Mekanisk	Mek+Realv	25%	50%	75%	100%
<b>Bosatt i Helse Vest - behandlet i Helse Vest</b>							
Antall							
I alt	145745	153889	163797	146040	128552	110644	93272
70 år og eldre	46725	47821	51122	49081	46954	44887	42940
Kirurgi	36277	38666	40818	36521	32420	27974	23790
Ikke kirurgi	109468	115223	122979	109519	96132	82670	69482
Antall liggedager	836161	890482	950742	861203	768076	668874	568678
Gjennomsnittlig liggetid	5.74	5.79	5.80	5.90	5.97	6.05	6.10
Beregnet antall senger							
80% belegg	2864	3050	3256	2949	2630	2291	1948
85% belegg	2695	2870	3064	2776	2476	2156	1833
90% belegg	2545	2711	2894	2622	2338	2036	1731
<b>Bosatt i Helse Vest - behandlet utenfor Helse Vest</b>							
Antall							
I alt	7598	8084	8603	7485	6379	5218	4113
70 år og eldre	1269	1261	1346	1269	1210	1125	1086
Kirurgi	2898	3090	3245	2846	2477	2075	1672
Ikke kirurgi	4700	4994	5358	4639	3902	3143	2441
Behandlet i							
Helse Øst	950	1025	1084	942	822	687	556
Helse Sør	4468	4735	5053	4447	3807	3131	2523
Helse Midt-Norge	577	606	641	555	462	390	295
Helse Nord	196	209	223	190	157	126	86
Private sykehus	1407	1509	1602	1351	1131	884	653
Antall liggedager	39787	42270	45011	40838	36185	31616	26938
Gjennomsnittlig liggetid	5.24	5.23	5.23	5.46	5.67	6.06	6.55
Beregnet antall senger							
80% belegg	136	145	154	140	124	108	92
85% belegg	128	136	145	132	117	102	87
90% belegg	121	129	137	124	110	96	82
<b>Bosatt utenfor Helse Vest - behandlet i Helse Vest</b>							
Antall							
I alt	4292	4452	4823	4057	3283	2501	1737
70 år og eldre	457	437	470	441	425	374	359
Kirurgi	1239	1279	1368	1178	1007	819	628
Ikke kirurgi	3053	3173	3455	2879	2276	1682	1109
Bosatt i							
Helse Øst	1010	1052	1162	983	813	625	438
Helse Sør	1173	1249	1359	1139	918	696	486
Helse Midt-Norge	973	998	1081	899	719	562	392
Helse Nord	572	589	657	534	430	295	178
Antall liggedager	16497	17096	18324	16044	13341	11195	8810
Gjennomsnittlig liggetid	3.84	3.84	3.80	3.95	4.06	4.48	5.07
Beregnet antall senger							
80% belegg	56	59	63	55	46	38	30
85% belegg	53	55	59	52	43	36	28
90% belegg	50	52	56	49	41	34	27
<b>Bosatt i Helse Vest</b>							
Heldøgnsopphold	153343	161973	172400	153525	134931	115862	97385
Liggedager	875948	932752	995753	902041	804261	700490	595616
Senger 90 % belegg	2666	2840	3031	2746	2448	2132	1813
Dagopphold	73738	79491	83610	99195	114545	130272	145513
<b>Behandlet i Helse Vest</b>							
Heldøgnsopphold	150037	158341	168620	150097	131835	113145	95009
Liggedager	852658	907578	969066	877247	781417	680069	577488
Senger 90 % belegg	2595	2763	2950	2671	2379	2070	1758
Dagopphold	72779	78397	82403	97683	112717	128097	143026

## Oversikt over dagopphold

	2003	2010					
		Mekanisk	Mek+Realv	25%	50%	75%	100%
Bosatt i Helse Vest - behandlet i Helse Vest							
Antall							
I alt	71267	76826	80779	95330	109661	124293	138509
70 år og eldre	20957	20872	21833	23441	25097	26708	28245
Kirurgi	29784	31487	32888	37185	41286	45732	49916
Ikke kirurgi	41483	45339	47891	58145	68375	78561	88593
Herav:							
Dialyse	15709	17024	18229	18229	18231	18233	18233
Rehabilitering	4279	4657	5079	5109	5131	5158	5187
Kjemoterapi	11707	13268	13534	13753	14019	14250	14490
Bosatt i Helse Vest - behandlet utenfor Helse Vest							
Antall							
I alt	2471	2665	2831	3865	4884	5979	7004
70 år og eldre	160	165	173	239	286	357	387
Kirurgi	1118	1199	1258	1657	2026	2428	2831
Ikke kirurgi	1353	1466	1573	2208	2858	3551	4173
Herav:							
Dialyse	54	56	65	65	65	65	65
Rehabilitering	164	178	194	199	211	220	225
Kjemoterapi	37	41	43	57	65	91	102
Behandlet i							
Helse Øst	125	134	143	259	360	469	576
Helse Sør	2066	2225	2362	2936	3536	4188	4767
Helse Midt-Norge	112	119	128	194	272	335	413
Helse Nord	57	60	64	91	111	135	165
Private sykehus	111	127	134	385	605	852	1083
Bosatt utenfor Helse Vest - behandlet i Helse Vest							
Antall							
I alt	1512	1571	1624	2353	3056	3804	4517
70 år og eldre	262	263	266	292	304	351	365
Kirurgi	1223	1275	1316	1506	1677	1865	2056
Ikke kirurgi	289	296	308	847	1379	1939	2461
Herav:							
Dialyse	49	50	50	50	50	50	50
Rehabilitering	7	3	5	5	5	5	5
Kjemoterapi	49	54	55	63	68	75	82
Bosatt i							
Helse Øst	243	250	261	432	590	774	954
Helse Sør	648	696	713	917	1110	1316	1504
Helse Midt-Norge	320	320	335	511	686	837	1000
Helse Nord	233	237	247	369	472	606	722



Helse Stavanger HF

	2003	2010					
		Mekanisk	Mek+Realv	25%	50%	75%	100%
<b>Heldøgnsopphold</b>							
<b>Bosatt i Stavanger HF-område</b>							
Behandlet i Helse Stavanger HF	37595	40250	42708	37010	31574	25675	20186
Behandlet ved annet HF i Helse Vest	2034	2159	2301	2000	1696	1398	1108
Behandlet ved inst. m/avt. Helse Vest	578	637	689	689	556	505	430
Behandlet utenfor Helse Vest	3752	4022	4270	3684	3155	2549	1993
I alt	43959	47068	49968	43320	36981	30127	23717
<b>Behandlet i Helse Stavanger</b>							
Bosatt i Stavanger HF-område	37595	40250	42708	37010	31574	25675	20186
Bosatt i annet HF-område i Helse Vest	983	1080	1156	999	837	691	535
Bosatt utenfor Helse Vest	822	852	905	785	610	453	321
I alt	39400	42182	44769	38794	33021	26819	21042
<b>Liggedager heldøgnsopphold</b>							
<b>Bosatt i Stavanger HF-område</b>							
Behandlet i Helse Stavanger HF	216783	234716	249581	220651	192130	161034	130731
Behandlet ved annet HF i Helse Vest	10349	10950	11748	10478	9367	7639	6241
Behandlet ved inst. m/avt. Helse Vest	5047	5580	5965	5965	5045	4570	3984
Behandlet utenfor Helse Vest	17117	18343	19503	17542	15410	13217	10851
I alt	249296	269589	286797	254249	221952	186460	151807
<b>Behandlet i Helse Stavanger</b>							
Bosatt i Stavanger HF-område	216783	234716	249581	220651	192130	161034	130731
Bosatt i annet HF-område i Helse Vest	5404	6060	6458	5842	5148	4373	3729
Bosatt utenfor Helse Vest	3427	3619	3849	3325	2684	2267	1739
I alt	225614	244395	259888	229818	199962	167674	136199
<b>Beregnet sengetall (90 % belegg) heldøgnsopphold</b>							
<b>Bosatt i Stavanger HF-område</b>							
Behandlet i Helse Stavanger HF	660	715	760	672	585	490	398
Behandlet ved annet HF i Helse Vest	32	33	36	32	29	23	19
Behandlet ved inst. m/avt. Helse Vest	15	17	18	18	15	14	12
Behandlet utenfor Helse Vest	52	56	59	53	47	40	33
I alt	759	821	873	774	676	568	462
<b>Behandlet i Helse Stavanger</b>							
Bosatt i Stavanger HF-område	660	715	760	672	585	490	398
Bosatt i annet HF-område i Helse Vest	16	18	20	18	16	13	11
Bosatt utenfor Helse Vest	10	11	12	10	8	7	5
I alt	687	744	791	700	609	510	415
<b>Dagpasienter</b>							
<b>Bosatt i Stavanger HF-område</b>							
Behandlet i Helse Stavanger HF	19517	21323	22256	25204	27904	30933	33705
Behandlet ved annet HF i Helse Vest	1180	1285	1375	1673	1973	2271	2557
Behandlet ved inst. m/avt. Helse Vest	26	30	34	34	167	218	293
Behandlet utenfor Helse Vest	1164	1260	1331	1883	2391	2974	3500
I alt	21887	23898	24996	28857	32435	36396	40055
<b>Behandlet i Helse Stavanger</b>							
Bosatt i Stavanger HF-område	19517	21323	22256	25204	27904	30933	33705
Bosatt i annet HF-område i Helse Vest	349	371	398	518	642	759	879
Bosatt utenfor Helse Vest	478	508	515	601	703	829	911
I alt	20344	22202	23169	26323	29249	32521	35495

## Helse Fonna HF

	2003	2010					
		Mekanisk	Mek+Realv	25%	50%	75%	100%
<b>Heldøgnsopphold</b>							
Bosatt i Fonna HF-område							
Behandlet i Helse Fonna HF	21155	22540	23935	21615	19158	16924	14627
Behandlet ved annet HF i Helse Vest	5279	5703	6128	5371	4653	3923	3170
Behandlet ved inst. m/avt. Helse Vest	808	904	965	965	808	741	663
Behandlet utenfor Helse Vest	898	973	1033	932	792	650	526
I alt	28140	30120	32061	28798	25411	22238	18986
Behandlet i Helse Fonna							
Bosatt i Fonna HF-område	21155	22540	23935	21615	19158	16924	14627
Bosatt i annet HF-område i Helse Vest	1037	1106	1169	1035	885	734	589
Bosatt utenfor Helse Vest	265	270	288	247	219	181	146
I alt	22457	23916	25392	22897	20262	17839	15362
<b>Liggedager heldøgnsopphold</b>							
Bosatt i Fonna HF-område							
Behandlet i Helse Fonna HF	108257	115977	123399	113077	102255	90924	78938
Behandlet ved annet HF i Helse Vest	31112	33834	36327	32544	28522	23887	19725
Behandlet ved inst. m/avt. Helse Vest	8655	9702	10375	10375	8843	8078	7135
Behandlet utenfor Helse Vest	4715	5184	5609	5147	4621	4109	3546
I alt	152739	164697	175710	160428	144241	126998	109344
Behandlet i Helse Fonna							
Bosatt i Fonna HF-område	108257	115977	123399	113077	102255	90924	78938
Bosatt i annet HF-område i Helse Vest	3620	3854	4133	3793	3314	2676	2080
Bosatt utenfor Helse Vest	882	881	955	868	765	672	569
I alt	112759	120712	128487	117738	106334	94272	81587
<b>Beregnet sengetall (90 % belegg) heldøgnsopphold</b>							
Bosatt i Fonna HF-område							
Behandlet i Helse Fonna HF	330	353	376	344	311	277	240
Behandlet ved annet HF i Helse Vest	95	103	111	99	87	73	60
Behandlet ved inst. m/avt. Helse Vest	26	30	32	32	27	25	22
Behandlet utenfor Helse Vest	14	16	17	16	14	13	11
I alt	465	501	535	488	439	387	333
Behandlet i Helse Fonna							
Bosatt i Fonna HF-område	330	353	376	344	311	277	240
Bosatt i annet HF-område i Helse Vest	11	12	13	12	10	8	6
Bosatt utenfor Helse Vest	3	3	3	3	2	2	2
I alt	343	367	391	358	324	287	248
<b>Dagpasienter</b>							
Bosatt i Fonna HF-område							
Behandlet i Helse Fonna HF	10062	10948	11506	13413	15491	17348	19248
Behandlet ved annet HF i Helse Vest	1646	1816	1909	2637	3329	4037	4762
Behandlet ved inst. m/avt. Helse Vest	261	278	297	297	454	521	599
Behandlet utenfor Helse Vest	267	287	303	397	523	657	775
I alt	12236	13329	14015	16829	19797	22563	25384
Behandlet i Helse Fonna							
Bosatt i Fonna HF-område	10062	10948	11506	13413	15491	17348	19248
Bosatt i annet HF-område i Helse Vest	1626	1762	1890	2018	2164	2315	2454
Bosatt utenfor Helse Vest	58	59	61	99	129	164	198
I alt	11746	12769	13457	15530	17784	19827	21900

## Helse Bergen HF

	2003	2010					
		Mekanisk	Mek+Realv	25%	50%	75%	100%
<b>Heldøgnsopphold</b>							
<b>Bosatt i Haukeland HF-område</b>							
Behandlet i Helse Bergen HF	48022	50159	53508	48151	42955	37538	32210
Behandlet ved annet HF i Helse Vest	1203	1291	1367	1170	966	758	555
Behandlet ved inst. m/avt. Helse Vest	7871	8431	9014	9014	7647	6992	6264
Behandlet utenfor Helse Vest	1663	1754	1880	1626	1341	1126	867
I alt	58759	61635	65769	59248	52909	46414	39896
<b>Behandlet i Helse Bergen</b>							
Bosatt i Haukeland HF-område	48022	50159	53508	48151	42955	37538	32210
Bosatt i annet HF-område i Helse Vest	8732	9316	9984	8829	7670	6441	5317
Bosatt utenfor Helse Vest	2507	2606	2861	2380	1909	1405	921
I alt	59261	62081	66353	59360	52534	45384	38448
<b>Liggedager heldøgnsopphold</b>							
<b>Bosatt i Haukeland HF-område</b>							
Behandlet i Helse Bergen HF	293170	310044	332076	300987	267840	233205	197754
Behandlet ved annet HF i Helse Vest	3948	4199	4483	3949	3350	2670	2010
Behandlet ved inst. m/avt. Helse Vest	50431	54131	57946	57946	50243	46452	42218
Behandlet utenfor Helse Vest	9639	10202	10693	9677	8592	7575	6519
I alt	357188	378576	405198	368709	330025	289902	248501
<b>Behandlet i Helse Bergen</b>							
Bosatt i Haukeland HF-område	293170	310044	332076	300987	267840	233205	197754
Bosatt i annet HF-område i Helse Vest	51132	54657	58491	52356	46208	38791	32057
Bosatt utenfor Helse Vest	9683	9978	10763	9357	7752	6354	4910
I alt	353985	374679	401330	362700	321800	278350	234721
<b>Beregnet sengetall (90 % belegg) heldøgnsopphold</b>							
<b>Bosatt i Haukeland HF-område</b>							
Behandlet i Helse Bergen HF	892	944	1011	916	815	710	602
Behandlet ved annet HF i Helse Vest	12	13	14	12	10	8	6
Behandlet ved inst. m/avt. Helse Vest	154	165	176	176	153	141	129
Behandlet utenfor Helse Vest	29	31	33	29	26	23	20
I alt	1087	1152	1233	1122	1005	883	756
<b>Behandlet i Helse Bergen</b>							
Bosatt i Haukeland HF-område	892	944	1011	916	815	710	602
Bosatt i annet HF-område i Helse Vest	156	166	178	159	141	118	98
Bosatt utenfor Helse Vest	29	30	33	28	24	19	15
I alt	1078	1141	1222	1104	980	847	715
<b>Dagpasienter</b>							
<b>Bosatt i Haukeland HF-område</b>							
Behandlet i Helse Bergen HF	25923	27862	29365	34722	39918	45335	50663
Behandlet ved annet HF i Helse Vest	817	869	923	1110	1303	1505	1698
Behandlet ved inst. m/avt. Helse Vest	5099	5397	5750	5750	7117	7772	8500
Behandlet utenfor Helse Vest	728	786	843	1065	1311	1500	1723
I alt	32567	34914	36881	43360	49649	56112	62584
<b>Behandlet i Helse Bergen</b>							
Bosatt i Haukeland HF-område	25923	27862	29365	34722	39918	45335	50663
Bosatt i annet HF-område i Helse Vest	2444	2650	2777	3932	5091	6320	7444
Bosatt utenfor Helse Vest	875	906	947	1428	1899	2403	2887
I alt	29242	31418	33089	40082	46908	54058	60994

## Helse Førde HF

	2003	2010					
		Mekanisk	Mek+Realv	25%	50%	75%	100%
<b>Heldøgnsopphold</b>							
<b>Bosatt i Førde HF-område</b>							
Behandlet i Helse Førde HF	18367	18820	19989	18045	16020	14060	12241
Behandlet ved annet HF i Helse Vest	2781	2940	3135	2819	2476	2092	1787
Behandlet ved inst. m/avt. Helse Vest	52	55	58	58	43	38	31
Behandlet utenfor Helse Vest	1285	1335	1420	1243	1091	893	727
I alt	22485	23150	24602	22159	19630	17083	14786
<b>Behandlet i Helse Førde</b>							
Bosatt i Førde HF-område	18367	18820	19989	18045	16020	14060	12241
Bosatt i annet HF-område i Helse Vest	545	591	622	497	399	305	179
Bosatt utenfor Helse Vest	547	566	596	500	417	373	281
I alt	19459	19977	21207	19042	16836	14738	12701
<b>Liggedager heldøgnsopphold</b>							
<b>Bosatt i Førde HF-område</b>							
Behandlet i Helse Førde HF	91841	93779	100240	93429	85567	77582	69214
Behandlet ved annet HF i Helse Vest	16314	17291	18314	16494	14669	12608	10531
Behandlet ved inst. m/avt. Helse Vest	254	279	288	288	245	225	197
Behandlet utenfor Helse Vest	8316	8541	9206	8472	7562	6715	6022
I alt	116725	119890	128048	118655	108043	97130	85964
<b>Behandlet i Helse Førde</b>							
Bosatt i Førde HF-område	91841	93779	100240	93429	85567	77582	69214
Bosatt i annet HF-område i Helse Vest	1567	1703	1790	1474	1238	964	641
Bosatt utenfor Helse Vest	1814	1858	1937	1735	1466	1297	1052
I alt	95222	97340	103967	96638	88271	79843	70907
<b>Beregnet sengetall (90 % belegg) heldøgnsopphold</b>							
<b>Bosatt i Førde HF-område</b>							
Behandlet i Helse Førde HF	280	285	305	284	260	236	211
Behandlet ved annet HF i Helse Vest	50	53	56	50	45	38	32
Behandlet ved inst. m/avt. Helse Vest	1	1	1	1	1	1	1
Behandlet utenfor Helse Vest	25	26	28	26	23	20	18
I alt	355	365	390	361	329	296	262
<b>Behandlet i Helse Førde</b>							
Bosatt i Førde HF-område	280	285	305	284	260	236	211
Bosatt i annet HF-område i Helse Vest	5	5	5	4	4	3	2
Bosatt utenfor Helse Vest	6	6	6	5	4	4	3
I alt	290	296	316	294	269	243	216
<b>Dagpasienter</b>							
<b>Bosatt i Førde HF-område</b>							
Behandlet i Helse Førde HF	5925	6169	6467	8411	10436	12396	14215
Behandlet ved annet HF i Helse Vest	800	839	886	1201	1543	1926	2231
Behandlet ved inst. m/avt. Helse Vest	11	10	11	11	26	31	38
Behandlet utenfor Helse Vest	312	332	354	520	659	848	1006
I alt	7048	7350	7718	10149	12664	15201	17490
<b>Behandlet i Helse Førde</b>							
Bosatt i Førde HF-område	5925	6169	6467	8411	10436	12396	14215
Bosatt i annet HF-område i Helse Vest	24	26	28	153	251	345	471
Bosatt utenfor Helse Vest	48	49	49	145	228	272	364
I alt	5997	6244	6544	8709	10915	13013	15050

## Vedlegg 2. Oversiktstabeller 2020

### Oversikt over sykehusopphold for heldøgns pasienter

	2003	2020					
		Mekanisk	Mek+Realv	25%	50%	75%	100%
<b>Bosatt i Helse Vest - behandlet i Helse Vest</b>							
Antall							
I alt	145745	171955	197191	176633	156180	135774	115337
70 år og eldre	46725	58422	67754	64964	62184	59284	56640
Kirurgi	36277	43310	48530	43702	38767	34132	29265
Ikke kirurgi	109468	128645	148661	132931	117413	101642	86072
Antall liggedager	836161	1016902	1172729	1062582	951256	835126	711564
Gjennomsnittlig liggetid	5.74	5.91	5.95	6.02	6.09	6.15	6.17
Beregnet antall senger							
80% belegg	2864	3483	4016	3639	3258	2860	2437
85% belegg	2695	3278	3780	3425	3066	2692	2294
90% belegg	2545	3096	3570	3235	2896	2542	2166
<b>Bosatt i Helse Vest - behandlet utenfor Helse Vest</b>							
Antall							
I alt	7598	8952	10209	8888	7551	6349	5025
70 år og eldre	1269	1704	1933	1827	1745	1649	1545
Kirurgi	2898	3480	3901	3403	2982	2565	2092
Ikke kirurgi	4700	5472	6308	5485	4569	3784	2933
Behandlet i							
Helse Øst	950	1125	1280	1145	959	836	685
Helse Sør	4468	5181	5914	5174	4436	3753	3005
Helse Midt-Norge	577	659	762	664	549	469	357
Helse Nord	196	233	257	217	182	138	101
Private sykehus	1407	1754	1996	1688	1425	1153	877
Antall liggedager	39787	47892	54484	49392	44180	38477	32712
Gjennomsnittlig liggetid	5.24	5.35	5.34	5.56	5.85	6.06	6.51
Beregnet antall senger							
80% belegg	136	164	187	169	151	132	112
85% belegg	128	154	176	159	142	124	105
90% belegg	121	146	166	150	134	117	100
<b>Bosatt utenfor Helse Vest - behandlet i Helse Vest</b>							
Antall							
I alt	4292	4688	5485	4639	3724	2874	1999
70 år og eldre	457	548	618	577	538	509	476
Kirurgi	1239	1378	1531	1342	1104	920	706
Ikke kirurgi	3053	3310	3954	3297	2620	1954	1293
Bosatt i							
Helse Øst	1010	1150	1372	1171	952	724	530
Helse Sør	1173	1332	1575	1331	1054	838	569
Helse Midt-Norge	973	1044	1238	1044	855	661	467
Helse Nord	572	598	736	605	459	328	199
Antall liggedager	16497	18312	20875	18267	15710	13116	10149
Gjennomsnittlig liggetid	3.84	3.91	3.81	3.94	4.22	4.56	5.08
Beregnet antall senger							
80% belegg	56	63	71	63	54	45	35
85% belegg	53	59	67	59	51	42	33
90% belegg	50	56	64	56	48	40	31
<b>Bosatt i Helse Vest</b>							
Heldøgnsopphold	153343	180907	207400	185521	163731	142123	120362
Liggedager	875948	1064794	1227213	1111974	995436	873603	744276
Senger 90 % belegg	2666	3242	3736	3385	3030	2659	2266
Dagopphold	73738	90776	101392	119387	137376	155113	173061
<b>Behandlet i Helse Vest</b>							
Heldøgnsopphold	150037	176643	202676	181272	159904	138648	117336
Liggedager	852658	1035214	1193604	1080849	966966	848242	721713
Senger 90 % belegg	2595	3152	3634	3291	2944	2582	2197
Dagopphold	72779	89604	99968	117532	135140	152569	170100

## Oversikt over dagopphold

	2003	2020					
		Mekanisk	Mek+Realv	25%	50%	75%	100%
Bosatt i Helse Vest - behandlet i Helse Vest							
Antall							
I alt	71267	87902	98149	114912	131668	148290	165005
70 år og eldre	20957	27136	30073	32279	34432	36768	38825
Kirurgi	29784	34487	37818	42646	47581	52216	57083
Ikke kirurgi	41483	53415	60331	72266	84087	96074	107922
Herav:							
Dialyse	15709	20396	23836	23837	23839	23840	23842
Rehabilitering	4279	5524	6634	6661	6695	6735	6768
Kjemoterapi	11707	15998	16777	17044	17349	17623	17894
Bosatt i Helse Vest - behandlet utenfor Helse Vest							
Antall							
I alt	2471	2874	3243	4475	5708	6823	8056
70 år og eldre	160	225	260	348	415	489	578
Kirurgi	1118	1272	1409	1907	2328	2745	3218
Ikke kirurgi	1353	1602	1834	2568	3380	4078	4838
Herav:							
Dialyse	54	73	89	89	89	89	89
Rehabilitering	164	195	226	236	247	255	261
Kjemoterapi	37	49	52	76	92	110	123
Behandlet i							
Helse Øst	125	145	159	270	421	516	642
Helse Sør	2066	2411	2711	3415	4112	4762	5470
Helse Midt-Norge	112	124	145	224	324	382	480
Helse Nord	57	60	75	105	127	167	192
Private sykehus	111	134	153	461	724	996	1272
Bosatt utenfor Helse Vest - behandlet i Helse Vest							
Antall							
I alt	1512	1702	1819	2620	3472	4279	5095
70 år og eldre	262	323	330	369	402	432	459
Kirurgi	1223	1381	1468	1657	1895	2079	2293
Ikke kirurgi	289	321	351	963	1577	2200	2802
Herav:							
Dialyse	49	49	59	59	59	59	59
Rehabilitering	7	7	5	5	5	5	5
Kjemoterapi	49	63	64	69	79	92	97
Bosatt i							
Helse Øst	243	283	301	496	707	924	1112
Helse Sør	648	780	817	1041	1289	1490	1727
Helse Midt-Norge	320	336	371	559	739	925	1115
Helse Nord	233	235	262	393	536	668	795

Helse Stavanger HF

	2003	2020					
		Mekanisk	Mek+Realv	25%	50%	75%	100%
<b>Heldøgnsopphold</b>							
<b>Bosatt i Stavanger HF-område</b>							
Behandlet i Helse Stavanger HF	37595	45715	52116	45496	38871	32168	25577
Behandlet ved annet HF i Helse Vest	2034	2417	2745	2381	2086	1715	1382
Behandlet ved inst. m/avt. Helse Vest	578	757	869	869	701	634	545
Behandlet utenfor Helse Vest	3752	4511	5121	4451	3778	3168	2489
I alt	43959	53400	60851	53105	45436	37685	29993
<b>Behandlet i Helse Stavanger</b>							
Bosatt i Stavanger HF-område	37595	45715	52116	45496	38871	32168	25577
Bosatt i annet HF-område i Helse Vest	983	1269	1433	1279	1059	867	706
Bosatt utenfor Helse Vest	822	924	1031	867	688	538	369
I alt	39400	47908	54580	47642	40618	33573	26652
<b>Liggedager heldøgnsopphold</b>							
<b>Bosatt i Stavanger HF-område</b>							
Behandlet i Helse Stavanger HF	216783	272187	311484	276478	241039	205470	166513
Behandlet ved annet HF i Helse Vest	10349	12993	14278	12767	11421	9559	7679
Behandlet ved inst. m/avt. Helse Vest	5047	6509	7655	7655	6470	5837	5120
Behandlet utenfor Helse Vest	17117	21258	24194	21776	19180	16604	13596
I alt	249296	312947	357611	318028	278110	237470	192908
<b>Behandlet i Helse Stavanger</b>							
Bosatt i Stavanger HF-område	216783	272187	311484	276478	241039	205470	166513
Bosatt i annet HF-område i Helse Vest	5404	7025	8007	7230	6449	5504	4739
Bosatt utenfor Helse Vest	3427	3928	4451	3803	3233	2783	2015
I alt	225614	283140	323942	287511	250721	213757	173267
<b>Beregnet sengetall (90 % belegg) heldøgnsopphold</b>							
<b>Bosatt i Stavanger HF-område</b>							
Behandlet i Helse Stavanger HF	660	829	948	842	734	625	507
Behandlet ved annet HF i Helse Vest	32	40	43	39	35	29	23
Behandlet ved inst. m/avt. Helse Vest	15	20	23	23	20	18	16
Behandlet utenfor Helse Vest	52	65	74	66	58	51	41
I alt	759	953	1089	968	847	723	587
<b>Behandlet i Helse Stavanger</b>							
Bosatt i Stavanger HF-område	660	829	948	842	734	625	507
Bosatt i annet HF-område i Helse Vest	16	21	24	22	20	17	14
Bosatt utenfor Helse Vest	10	12	14	12	10	8	6
I alt	687	862	986	875	763	651	527
<b>Dagpasienter</b>							
<b>Bosatt i Stavanger HF-område</b>							
Behandlet i Helse Stavanger HF	19517	24840	27459	30770	34188	37613	40972
Behandlet ved annet HF i Helse Vest	1180	1407	1637	1999	2292	2662	2988
Behandlet ved inst. m/avt. Helse Vest	26	41	43	43	211	278	367
Behandlet utenfor Helse Vest	1164	1377	1529	2170	2813	3393	4034
I alt	21887	27665	30668	35074	39504	43946	48361
<b>Behandlet i Helse Stavanger</b>							
Bosatt i Stavanger HF-område	19517	24840	27459	30770	34188	37613	40972
Bosatt i annet HF-område i Helse Vest	349	424	484	598	786	925	1049
Bosatt utenfor Helse Vest	478	588	603	725	839	950	1060
I alt	20344	25852	28546	32093	35813	39488	43081

## Helse Fonna HF

	2003	2020					
		Mekanisk	Mek+Realv	25%	50%	75%	100%
<b>Heldøgnsopphold</b>							
-----							
Bosatt i Fonna HF-område							
Behandlet i Helse Fonna HF	21155	25527	29167	26476	23804	21110	18363
Behandlet ved annet HF i Helse Vest	5279	6499	7430	6613	5709	4853	3966
Behandlet ved inst. m/avt. Helse Vest	808	1040	1205	1205	1033	946	846
Behandlet utenfor Helse Vest	898	1091	1225	1064	902	758	629
I alt	28140	34157	39027	35267	31448	27667	23804
Behandlet i Helse Fonna							
Bosatt i Fonna HF-område	21155	25527	29167	26476	23804	21110	18363
Bosatt i annet HF-område i Helse Vest	1037	1251	1395	1217	1076	888	735
Bosatt utenfor Helse Vest	265	278	319	285	239	206	164
I alt	22457	27056	30881	27978	25119	22204	19262
<b>Liggedager heldøgnsopphold</b>							
-----							
Bosatt i Fonna HF-område							
Behandlet i Helse Fonna HF	108257	134707	153924	141256	127953	113990	99596
Behandlet ved annet HF i Helse Vest	31112	38783	44140	39156	34815	29463	24583
Behandlet ved inst. m/avt. Helse Vest	8655	11258	13163	13163	11262	10259	9128
Behandlet utenfor Helse Vest	4715	5807	6488	5919	5231	4721	4103
I alt	152739	190555	217715	198576	179261	158433	137410
Behandlet i Helse Fonna							
Bosatt i Fonna HF-område	108257	134707	153924	141256	127953	113990	99596
Bosatt i annet HF-område i Helse Vest	3620	4478	5066	4529	3967	3365	2623
Bosatt utenfor Helse Vest	882	915	1049	966	854	749	635
I alt	112759	140100	160039	146751	132774	118104	102854
<b>Beregnet sengetall (90 % belegg) heldøgnsopphold</b>							
-----							
Bosatt i Fonna HF-område							
Behandlet i Helse Fonna HF	330	410	469	430	390	347	303
Behandlet ved annet HF i Helse Vest	95	118	134	119	106	90	75
Behandlet ved inst. m/avt. Helse Vest	26	34	40	40	34	31	28
Behandlet utenfor Helse Vest	14	18	20	18	16	14	12
I alt	465	580	663	604	546	482	418
Behandlet i Helse Fonna							
Bosatt i Fonna HF-område	330	410	469	430	390	347	303
Bosatt i annet HF-område i Helse Vest	11	14	15	14	12	10	8
Bosatt utenfor Helse Vest	3	3	3	3	3	2	2
I alt	343	426	487	447	404	360	313
<b>Dagpasienter</b>							
-----							
Bosatt i Fonna HF-område							
Behandlet i Helse Fonna HF	10062	12800	14263	16512	18730	20972	23274
Behandlet ved annet HF i Helse Vest	1646	2079	2312	3101	3982	4792	5653
Behandlet ved inst. m/avt. Helse Vest	261	325	382	382	554	641	741
Behandlet utenfor Helse Vest	267	304	347	494	646	778	900
I alt	12236	15508	17304	20580	23912	27183	30568
Behandlet i Helse Fonna							
Bosatt i Fonna HF-område	10062	12800	14263	16512	18730	20972	23274
Bosatt i annet HF-område i Helse Vest	1626	1914	2230	2404	2541	2728	2873
Bosatt utenfor Helse Vest	58	65	64	95	143	172	214
I alt	11746	14779	16557	19011	21414	23872	26361



## Helse Bergen HF

	2003	2020					
		Mekanisk	Mek+Realv	25%	50%	75%	100%
<b>Heldøgnsopphold</b>							
-----							
Bosatt i Haukeland HF-område							
Behandlet i Helse Bergen HF	48022	55492	63885	57636	51508	45487	39319
Behandlet ved annet HF i Helse Vest	1203	1430	1606	1350	1131	906	677
Behandlet ved inst. m/avt. Helse Vest	7871	9636	11142	11142	9542	8704	7908
Behandlet utenfor Helse Vest	1663	1860	2168	1874	1575	1314	1014
I alt	58759	68418	78801	71179	63756	56411	48918
Behandlet i Helse Bergen							
Bosatt i Haukeland HF-område	48022	55492	63885	57636	51508	45487	39319
Bosatt i annet HF-område i Helse Vest	8732	10300	11875	10523	9168	7870	6480
Bosatt utenfor Helse Vest	2507	2723	3275	2741	2161	1596	1067
I alt	59261	68515	79036	70900	62837	54953	46866
<b>Liggedager heldøgnsopphold</b>							
-----							
Bosatt i Haukeland HF-område							
Behandlet i Helse Bergen HF	293170	351160	407131	368800	329223	288784	245650
Behandlet ved annet HF i Helse Vest	3948	4876	5461	4771	4047	3443	2584
Behandlet ved inst. m/avt. Helse Vest	50431	61798	72771	72771	63794	58746	53787
Behandlet utenfor Helse Vest	9639	11052	12524	11328	10168	8797	7601
I alt	357188	428886	497887	453002	407232	359770	309622
Behandlet i Helse Bergen							
Bosatt i Haukeland HF-område	293170	351160	407131	368800	329223	288784	245650
Bosatt i annet HF-område i Helse Vest	51132	61981	70375	62937	55954	47607	39290
Bosatt utenfor Helse Vest	9683	10659	12226	10656	9194	7371	5706
I alt	353985	423800	489732	442393	394371	343762	290646
<b>Beregnet sengetall (90 % belegg) heldøgnsopphold</b>							
-----							
Bosatt i Haukeland HF-område							
Behandlet i Helse Bergen HF	892	1069	1239	1123	1002	879	748
Behandlet ved annet HF i Helse Vest	12	15	17	15	12	10	8
Behandlet ved inst. m/avt. Helse Vest	154	188	222	222	194	179	164
Behandlet utenfor Helse Vest	29	34	38	34	31	27	23
I alt	1087	1306	1516	1379	1240	1095	943
Behandlet i Helse Bergen							
Bosatt i Haukeland HF-område	892	1069	1239	1123	1002	879	748
Bosatt i annet HF-område i Helse Vest	156	189	214	192	170	145	120
Bosatt utenfor Helse Vest	29	32	37	32	28	22	17
I alt	1078	1290	1491	1347	1201	1046	885
<b>Dagpasienter</b>							
-----							
Bosatt i Haukeland HF-område							
Behandlet i Helse Bergen HF	25923	31601	35387	41636	47764	53785	59953
Behandlet ved annet HF i Helse Vest	817	926	1050	1296	1502	1722	1940
Behandlet ved inst. m/avt. Helse Vest	5099	6236	7064	7064	8664	9502	10298
Behandlet utenfor Helse Vest	728	840	963	1220	1467	1700	1963
I alt	32567	39603	44464	52039	59397	66709	74154
Behandlet i Helse Bergen							
Bosatt i Haukeland HF-område	25923	31601	35387	41636	47764	53785	59953
Bosatt i annet HF-område i Helse Vest	2444	2957	3272	4625	5980	7278	8668
Bosatt utenfor Helse Vest	875	939	1038	1572	2152	2717	3246
I alt	29242	35497	39697	47833	55896	63780	71867

## Helse Førde HF

	2003	2020					
		Mekanisk	Mek+Realv	25%	50%	75%	100%
-----							
Heldøgnsopphold							
-----							
Bosatt i Førde HF-område							
Behandlet i Helse Førde HF	18367	20274	23309	21144	18913	16702	14598
Behandlet ved annet HF i Helse Vest	2781	3113	3650	3266	2833	2505	2118
Behandlet ved inst. m/avt. Helse Vest	52	55	67	67	49	44	38
Behandlet utenfor Helse Vest	1285	1490	1695	1499	1296	1109	893
I alt	22485	24932	28721	25970	23091	20360	17647
Behandlet i Helse Førde							
Bosatt i Førde HF-område	18367	20274	23309	21144	18913	16702	14598
Bosatt i annet HF-område i Helse Vest	545	639	727	591	456	354	222
Bosatt utenfor Helse Vest	547	591	662	583	501	421	319
I alt	19459	21504	24698	22318	19870	17477	15139
-----							
Liggedager heldøgnsopphold							
-----							
Bosatt i Førde HF-område							
Behandlet i Helse Førde HF	91841	103601	120652	111861	103330	94098	84004
Behandlet ved annet HF i Helse Vest	16314	18761	21719	19815	17598	15198	12675
Behandlet ved inst. m/avt. Helse Vest	254	269	351	351	304	279	245
Behandlet utenfor Helse Vest	8316	9775	11278	10369	9601	8355	7412
I alt	116725	132406	154000	142368	130833	117930	104336
Behandlet i Helse Førde							
Bosatt i Førde HF-område	91841	103601	120652	111861	103330	94098	84004
Bosatt i annet HF-område i Helse Vest	1567	1929	2150	1813	1511	1187	869
Bosatt utenfor Helse Vest	1814	1943	2208	1996	1648	1486	1192
I alt	95222	107473	125010	115670	106489	96771	86065
-----							
Beregnet sengetall (90 % belegg) heldøgnsopphold							
-----							
Bosatt i Førde HF-område							
Behandlet i Helse Førde HF	280	315	367	341	315	286	256
Behandlet ved annet HF i Helse Vest	50	57	66	60	54	46	39
Behandlet ved inst. m/avt. Helse Vest	1	1	1	1	1	1	1
Behandlet utenfor Helse Vest	25	30	34	32	29	25	23
I alt	355	403	469	433	398	359	318
Behandlet i Helse Førde							
Bosatt i Førde HF-område	280	315	367	341	315	286	256
Bosatt i annet HF-område i Helse Vest	5	6	7	6	5	4	3
Bosatt utenfor Helse Vest	6	6	7	6	5	5	4
I alt	290	327	381	352	324	295	262
-----							
Dagpasienter							
-----							
Bosatt i Førde HF-område							
Behandlet i Helse Førde HF	5925	6723	7519	9684	11915	14126	16230
Behandlet ved annet HF i Helse Vest	800	909	1018	1398	1833	2159	2545
Behandlet ved inst. m/avt. Helse Vest	11	15	15	15	33	38	44
Behandlet utenfor Helse Vest	312	353	404	591	782	952	1159
I alt	7048	8000	8956	11694	14563	17275	19978
Behandlet i Helse Førde							
Bosatt i Førde HF-område	5925	6723	7519	9684	11915	14126	16230
Bosatt i annet HF-område i Helse Vest	24	26	31	167	302	404	536
Bosatt utenfor Helse Vest	48	50	56	135	217	297	399
I alt	5997	6799	7606	9986	12434	14827	17165

